

学外者のための利用案内

高知学園短期大学図書館

高知学園短期大学図書館は、大学での教育・研究に必要な「食」「教育」「医療」分野を中心に資料を収集し、整理・保管し、学生や教職員に提供しています。

学外の方で、学術・研究などの目的で資料の閲覧・複写・貸出を希望される方は、大学での教育・研究に支障のない範囲で図書館を利用していただけます。

ただし、原則として図書館資料の利用を目的とします。

館内での携帯電話の利用、飲食、喫煙はできません。

1. 利用手続き

- ・来館時にカウンターへお申し出ください。
- ・利用申込書に記入をお願いします。ご本人の住所・氏名の確認できるもの（運転免許証、健康保険証、学生証、身分証明書等）をお持ち下さい。
- ・有効期限は当該年度の3月末日までとなりますが、所定の手続きにより4月以降も更新できます。
- ・図書館に大きなカバン・袋類等の持込をする場合は入口付近のロッカーをご利用ください。

2. サービス

下記のサービスがご利用になれます。

- ・図書館内で所蔵する図書・雑誌の閲覧
- ・図書館に所蔵する資料などの複写（手続きが必要で有料です。著作権を守るため複写申込書に記入してください）

- ・図書館の館外貸出

○貸出冊数 5冊まで

○貸出期間 2週間

※期日までに返却しなかった場合は、新規に貸出ができませんので注意してください。

※図書館所蔵資料でも貸出できないもの（事典、辞書類等の参考図書・雑誌等）がありますのでご了承ください。

※資料を紛失・損傷した場合は、原則として現物を購入し、弁済していただきます。

3. 開館時間

	月～金曜日
授業のある日	8:30～18:00
授業のない日	8:30～17:00



図書館HPでも開館スケジュールを公開しています。

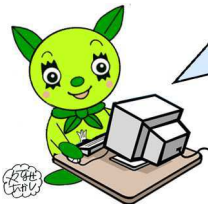
<http://www.kochi-gc.ac.jp/toshokan/>

4. 休館日

土・日曜日、国民の祝日、創立記念日(1月23日)、年末年始、入学試験日、蔵書点検期間中(春期休業中を予定 約3日間)臨時休館する場合がありますので、ホームページの開館カレンダーも御覧下さい。

5. ホームページ

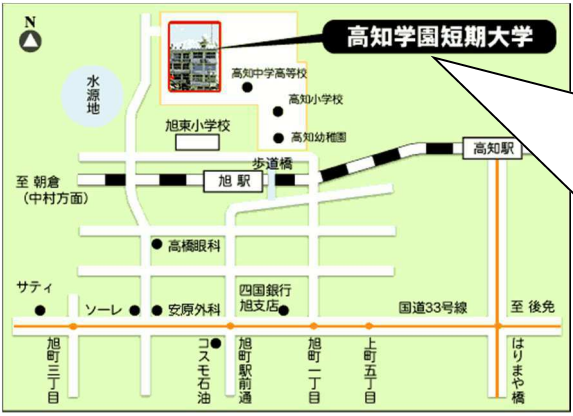
URL <http://www.kochi-gc.ac.jp/toshokan/>



- ホームページ内では、次のような項目がご覧になれます。
- ・蔵書検索
 - ・利用案内
 - ・閲覧・貸出・返却
 - ・研究紀要
 - ・資料の探し方
 - ・館内の案内
 - ・各種サービス
 - ・図書館報
 - ・情報検索
 - ・開館カレンダー



6. 交通案内



図書館の場所




1号館北校舎の地階1階2階の3つのフロアを占めています。入口は1階です。

来学した際は、必ず1号館玄関横の受付(庶務課)で手続きをしてください。
※駐車場のスペースがないため、自動車のご利用はご遠慮ください。

7. 問い合わせ先

高知学園短期大学図書館
 〒780-0955 高知県高知市旭天神町292-26
 TEL 088-850-0033 FAX 088-840-1124
 E-Mail toshokan@kochi-gc.ac.jp

お気軽に
お問い合わせ
下さい

