

高知学園大学・高知学園短期大学 2025 年度卒業時アンケートの結果

IR 推進室
令和 8 年 4 月 1 日

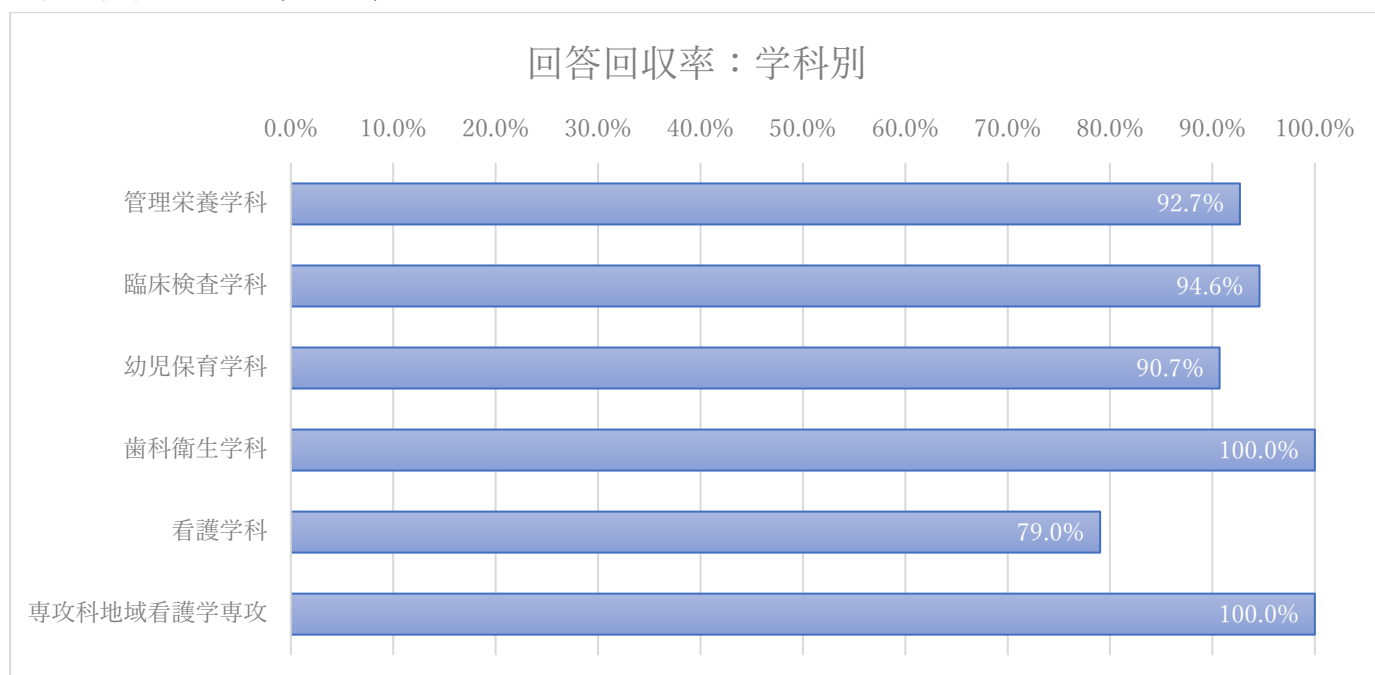
■ 基礎データ

対象：高知学園大学・高知学園短期大学 2025 年度卒業生

実施期間：2026 年 3 月 17 日～26 日

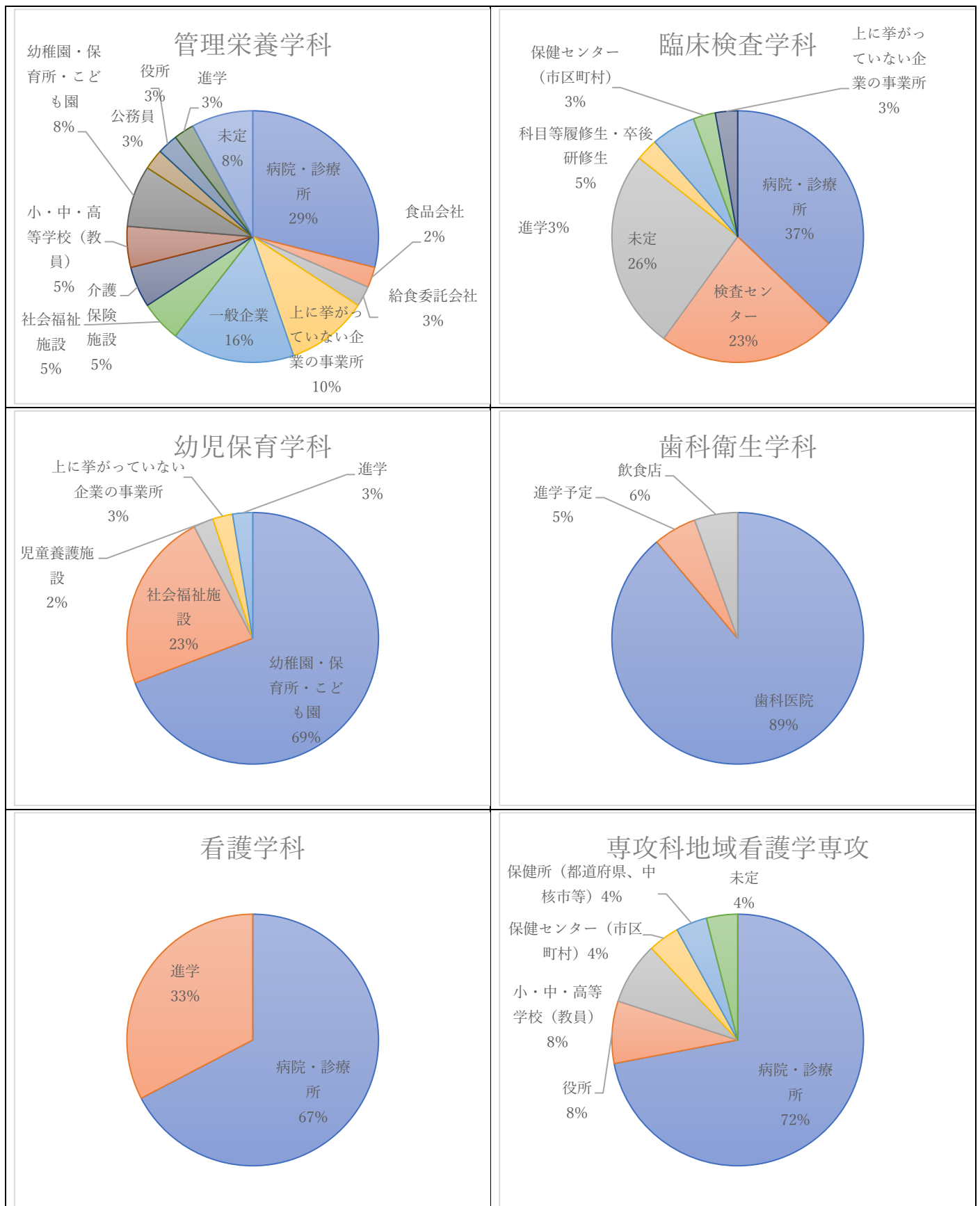
実施方法：Microsoft Forms による無記名アンケート

回答回収率：90.3% (N=204)



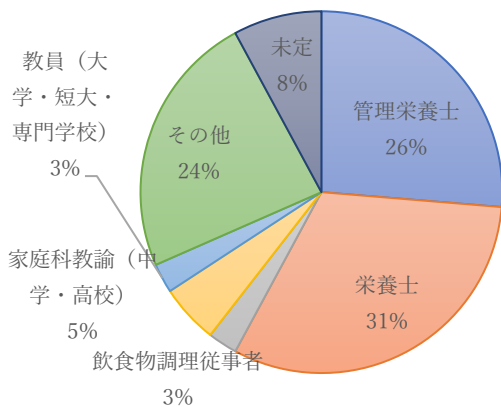
進路について

進路・就職先について教えてください

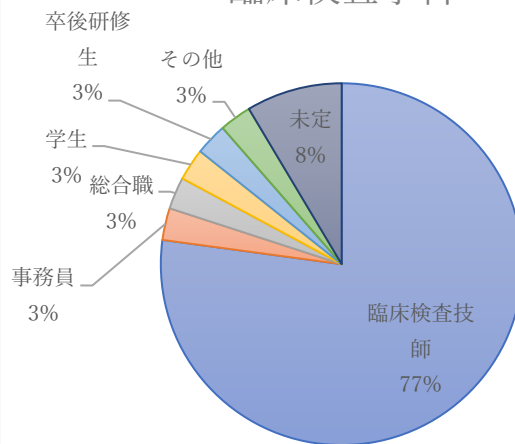


就職先での職種を教えてください

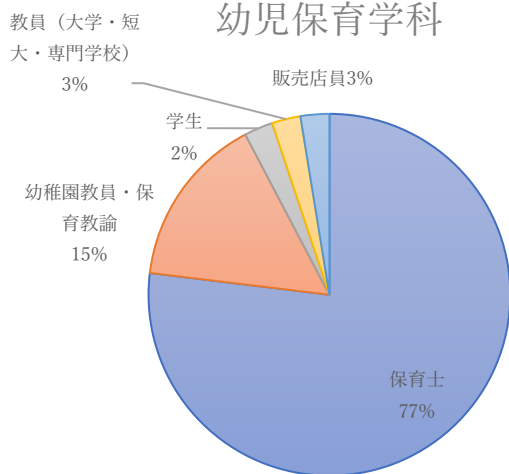
管理栄養学科



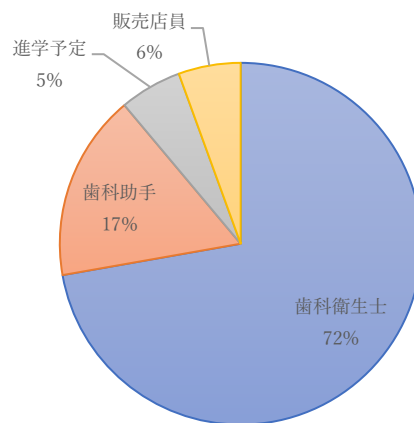
臨床検査学科



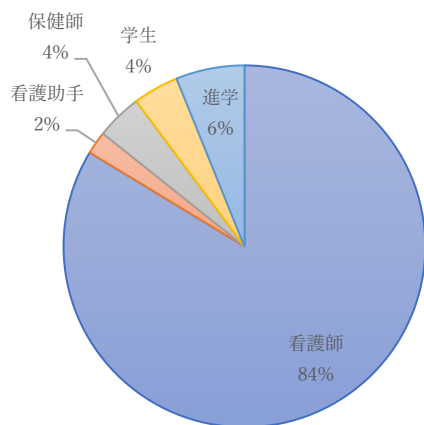
幼児保育学科



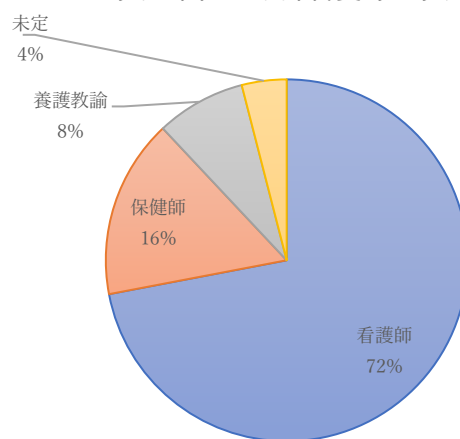
歯科衛生学科



看護学科

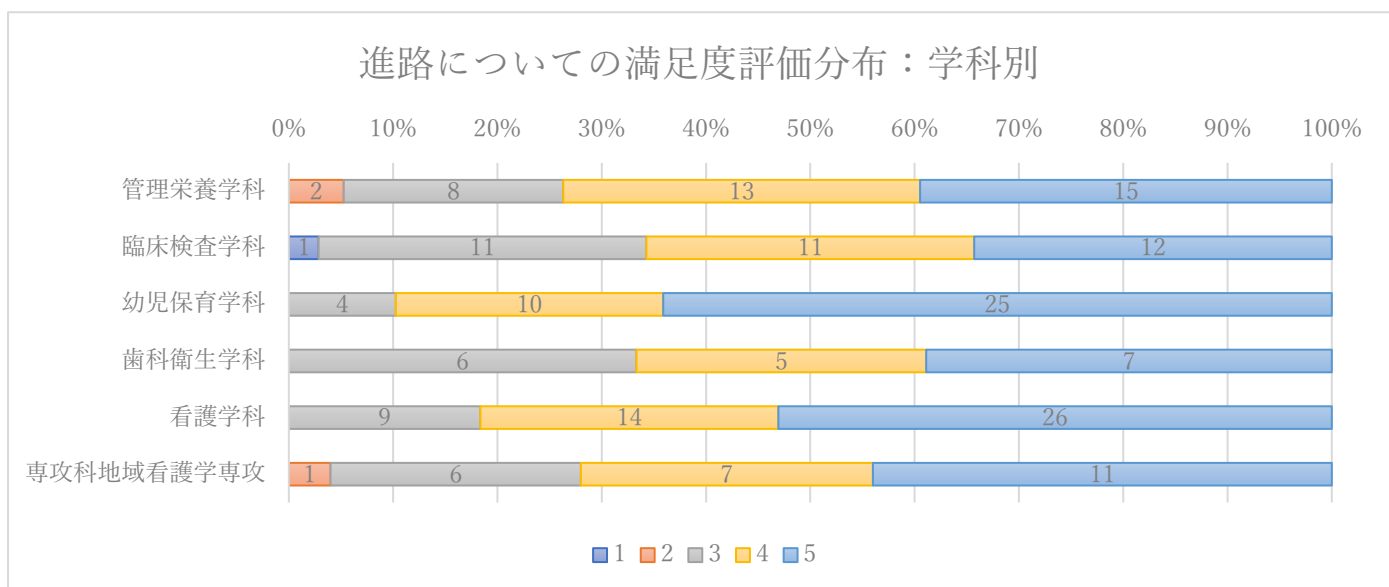
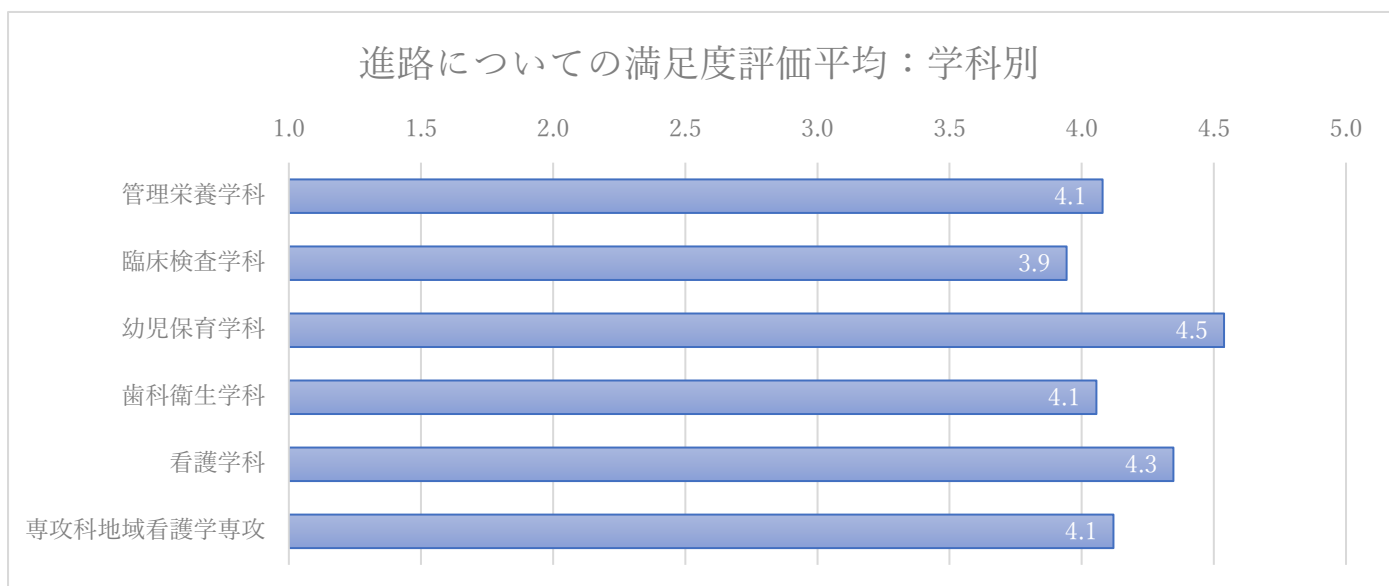
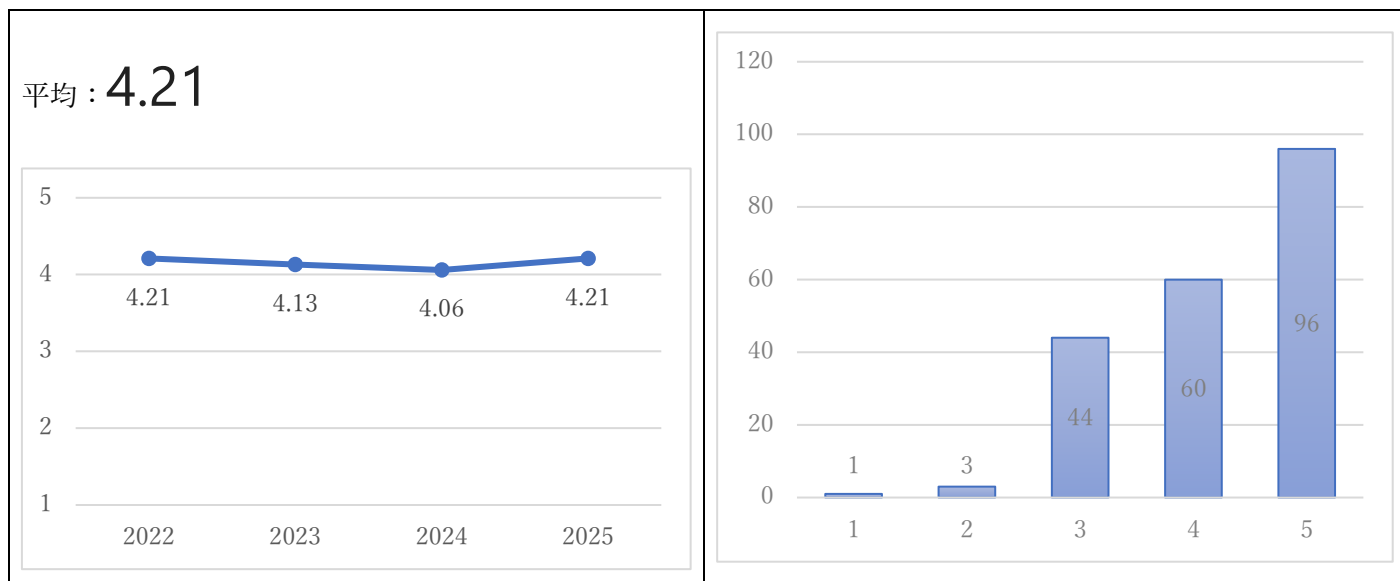


専攻科地域看護学専攻



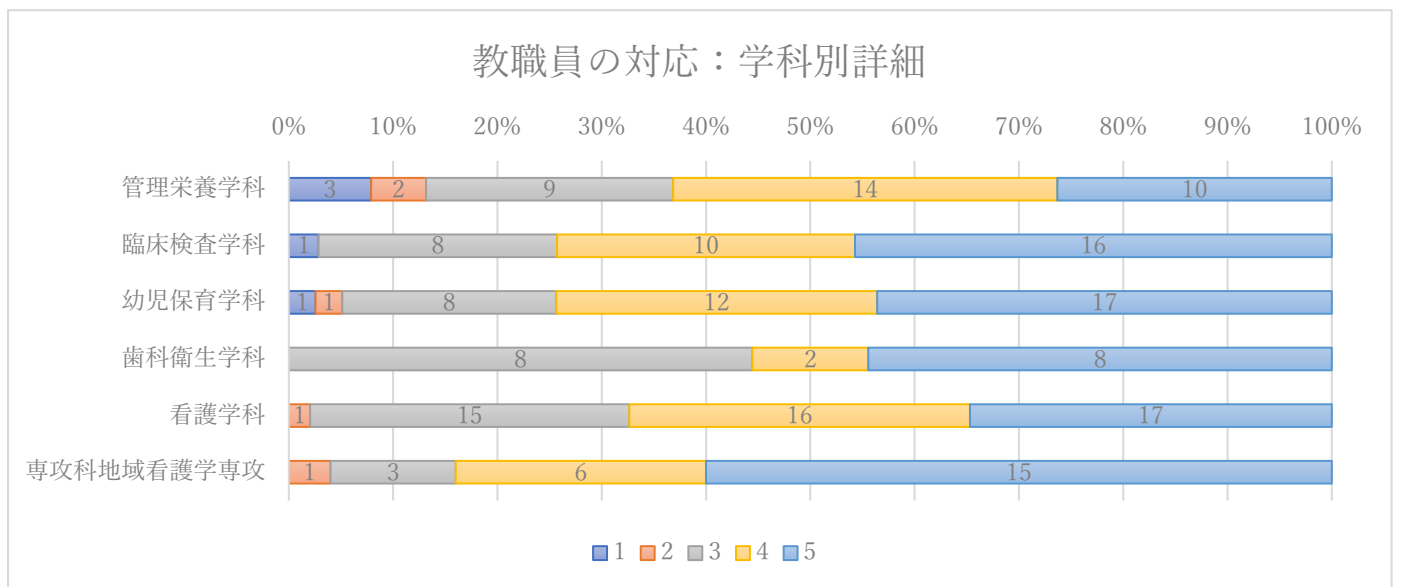
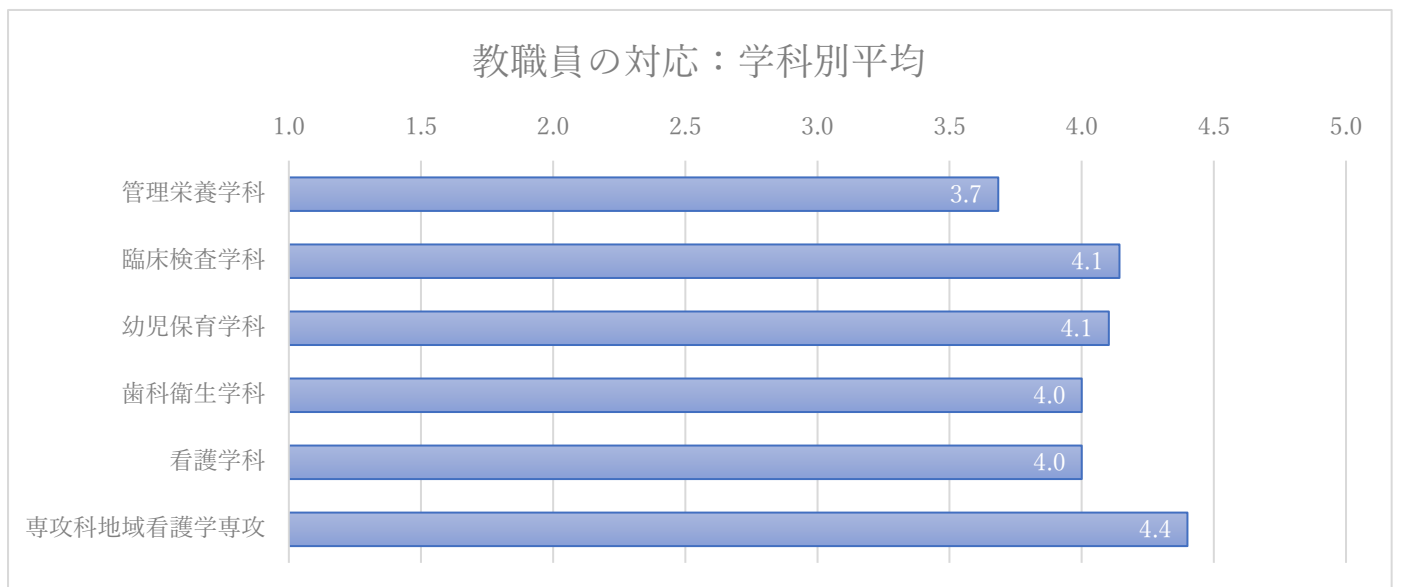
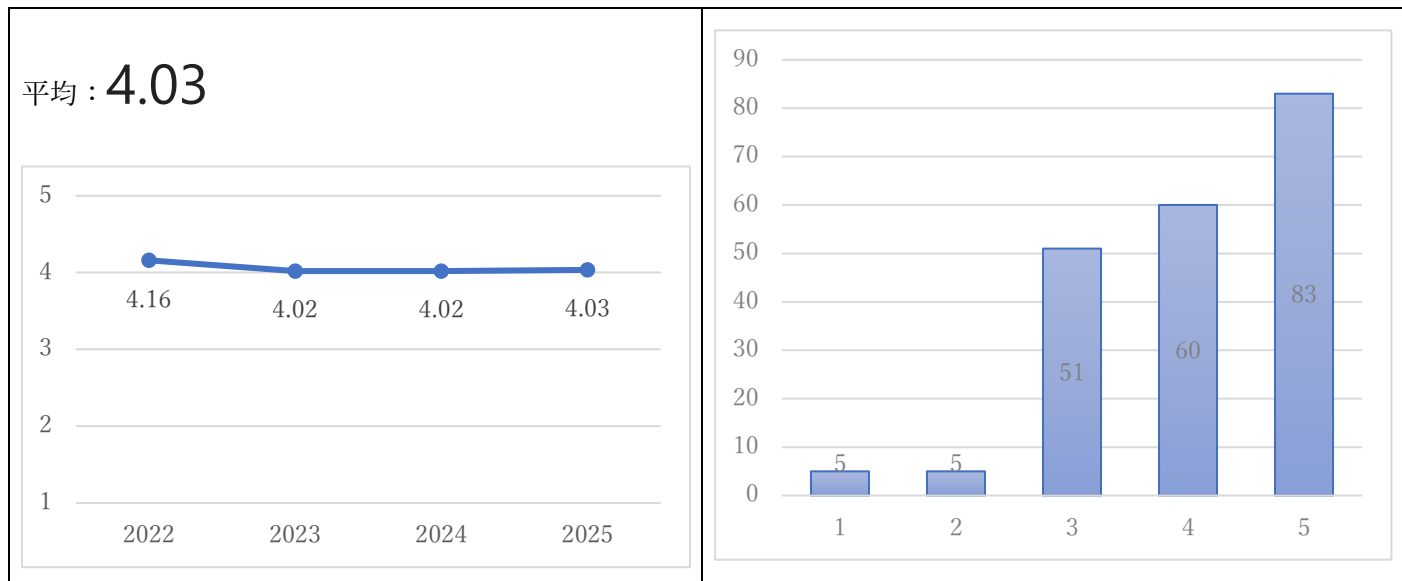
進路についての満足度を評価して下さい

[1 (不満) ← →5 (満足)]



進路指導・サポートについて、教職員の対応を評価して下さい

[1 (不満) ← → 5 (満足)]

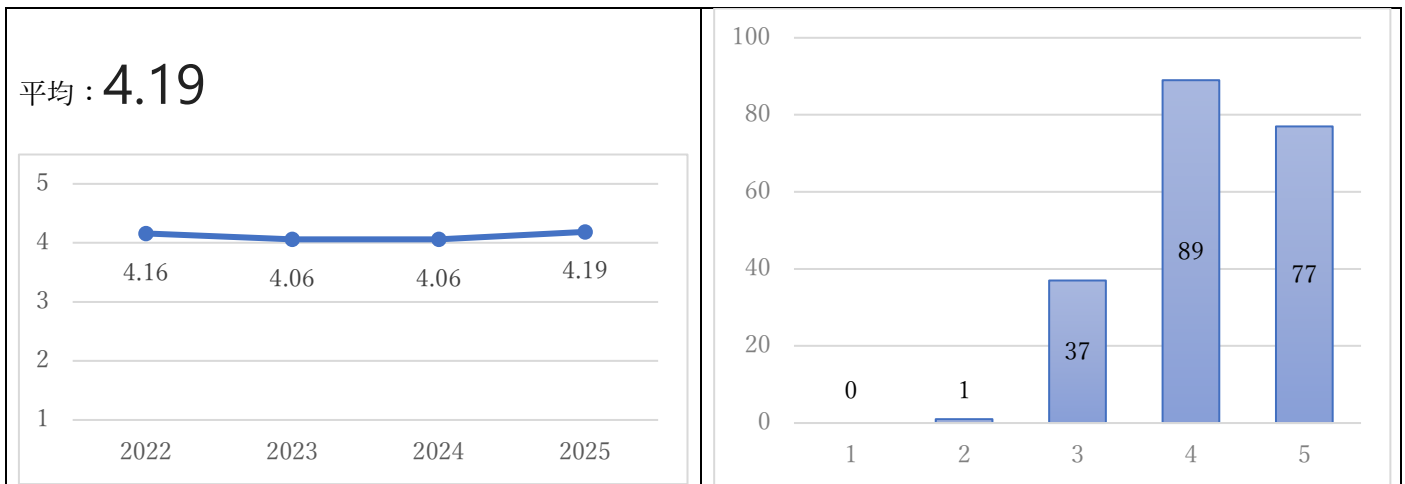


学修について

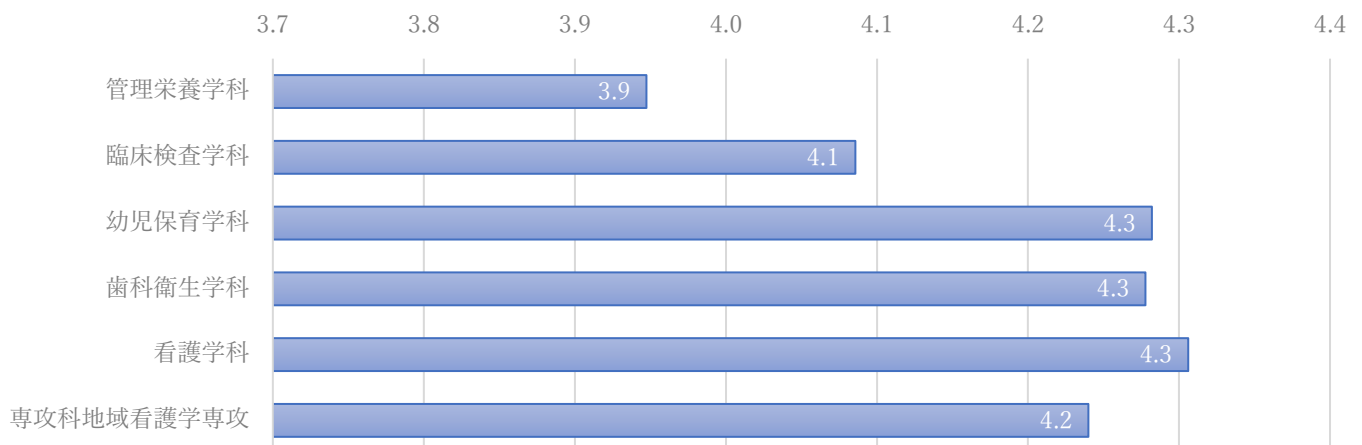
あなた自身の在学期間中の成長についてお聞きします。

専門分野や健康な生活のために必要な知識や技能を身につけることができたと思いますか

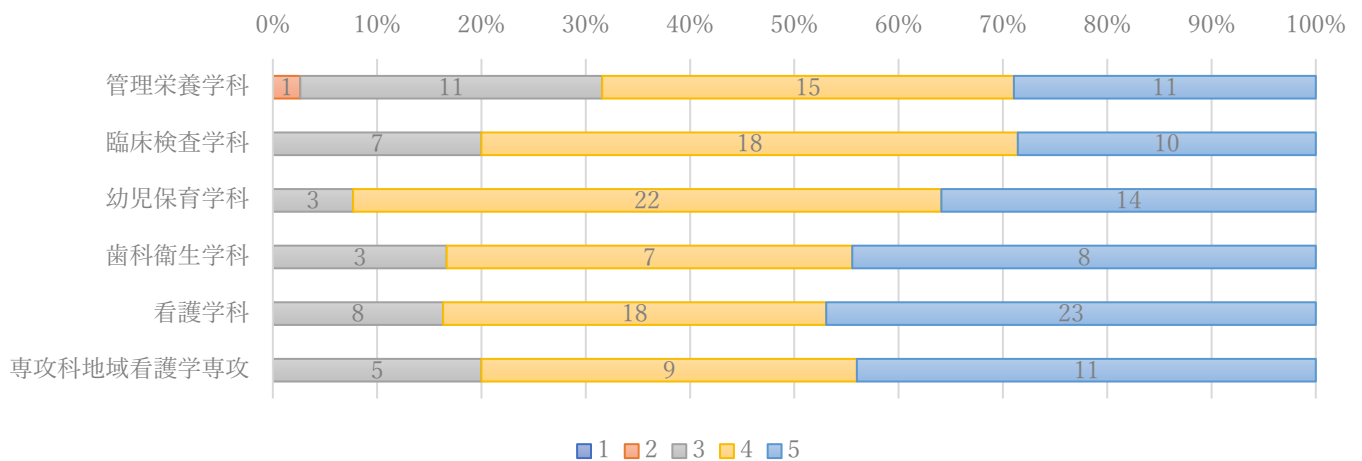
[1 (まったく思わない) ← → 5 (十分にできたと思う)]



専門分野の知識や技能習得：学科別平均

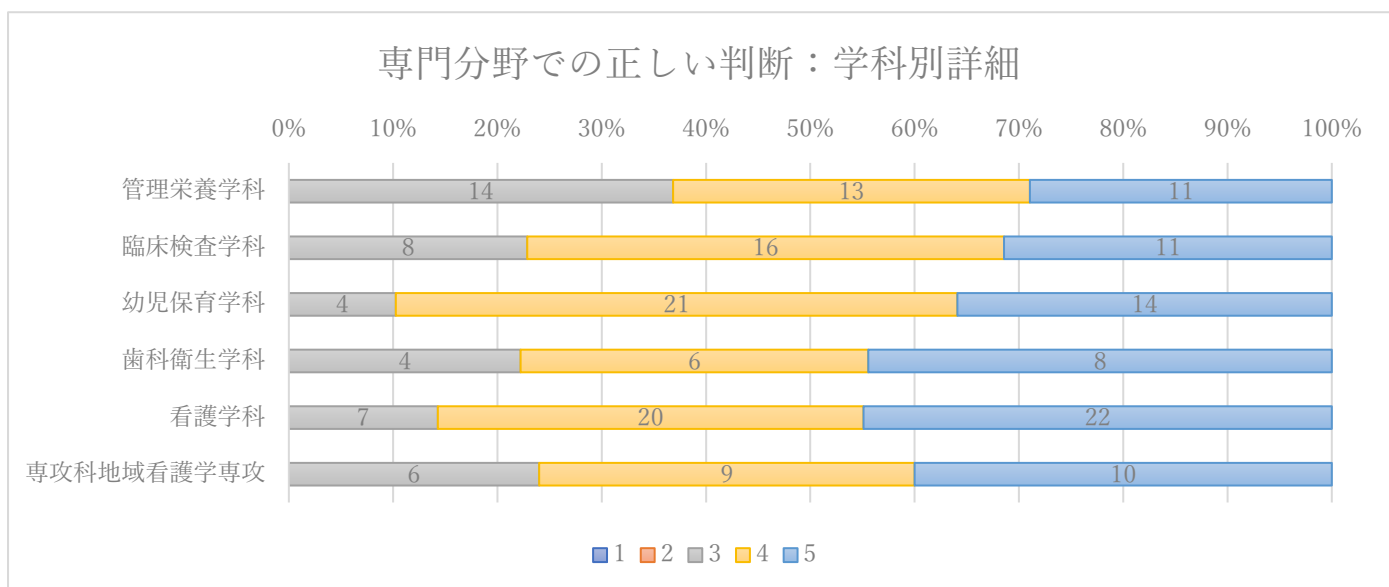
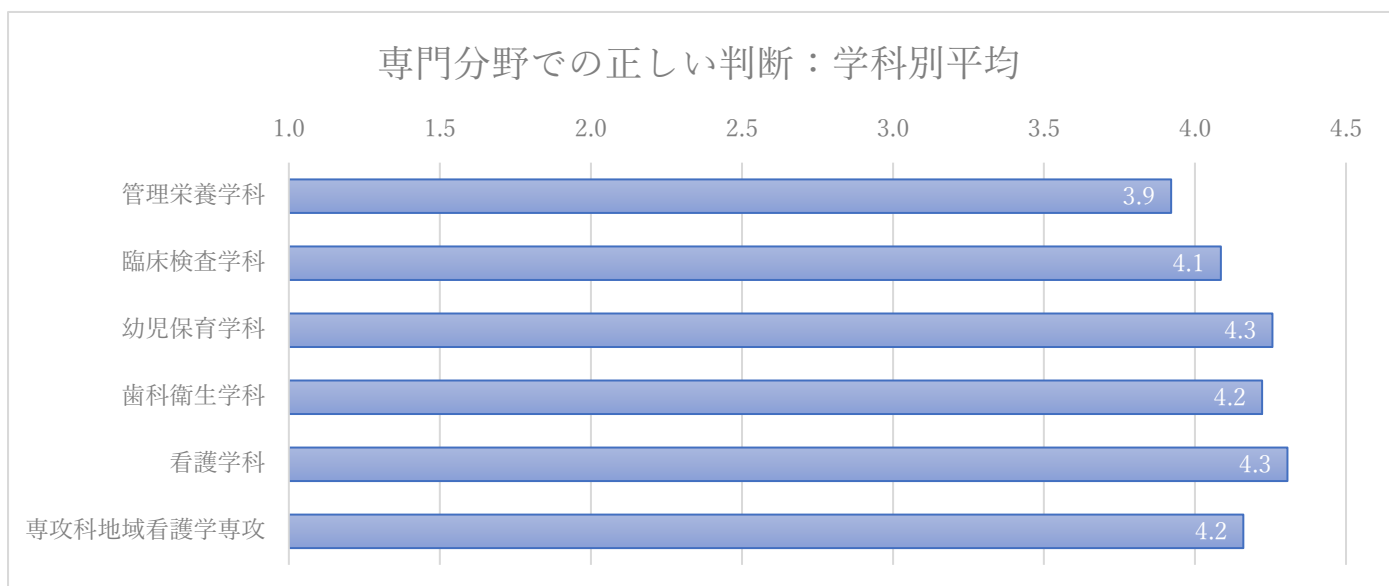
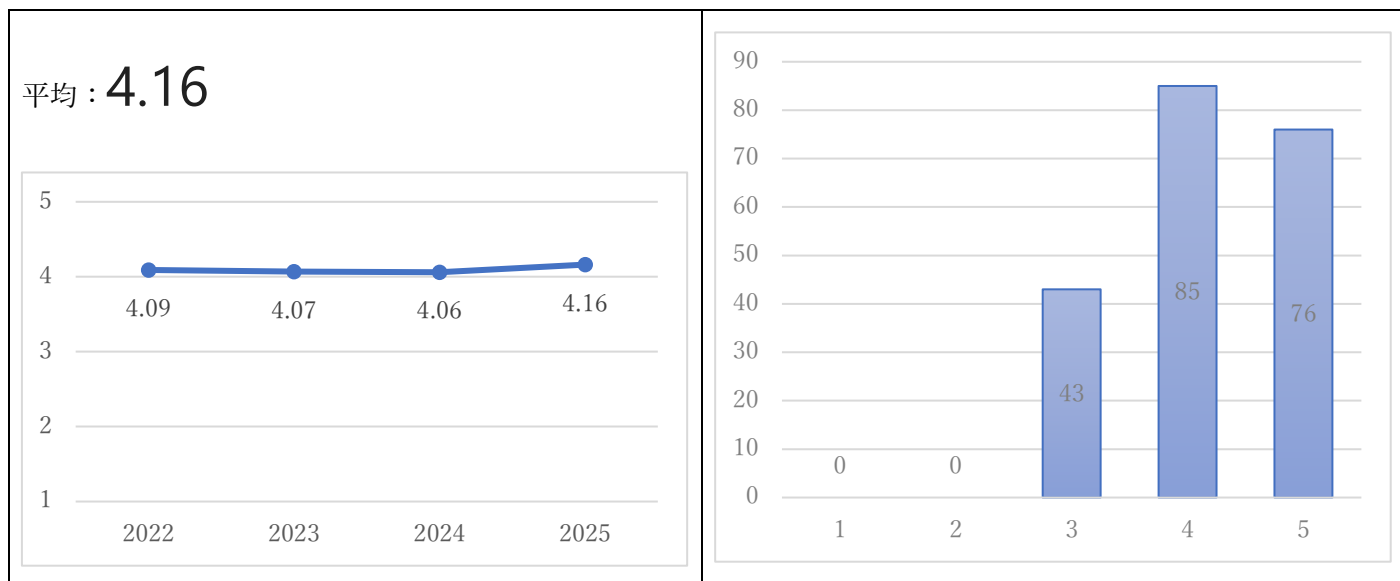


専門分野の知識や技能習得：学科別詳細



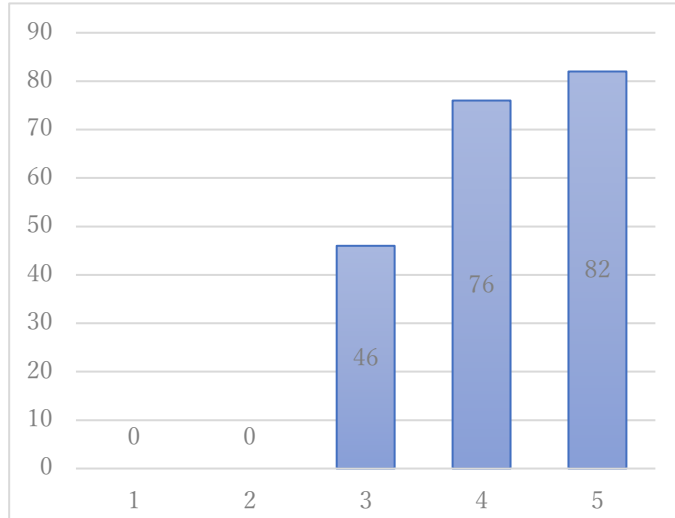
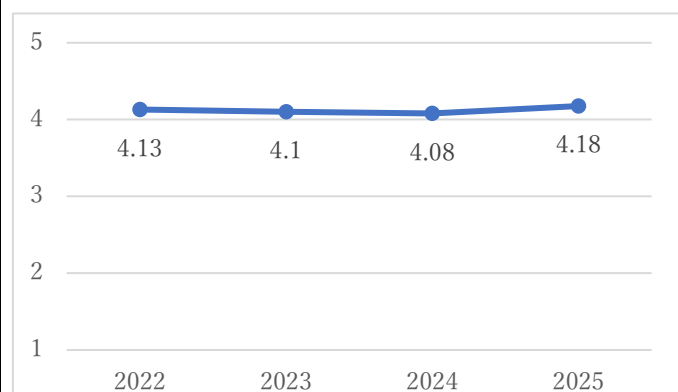
専門分野に関する学習内容を活かして、正しい判断をすることができるようになったと思いますか

[1 (まったく思わない) ← →5 (十分にできたと思う)]

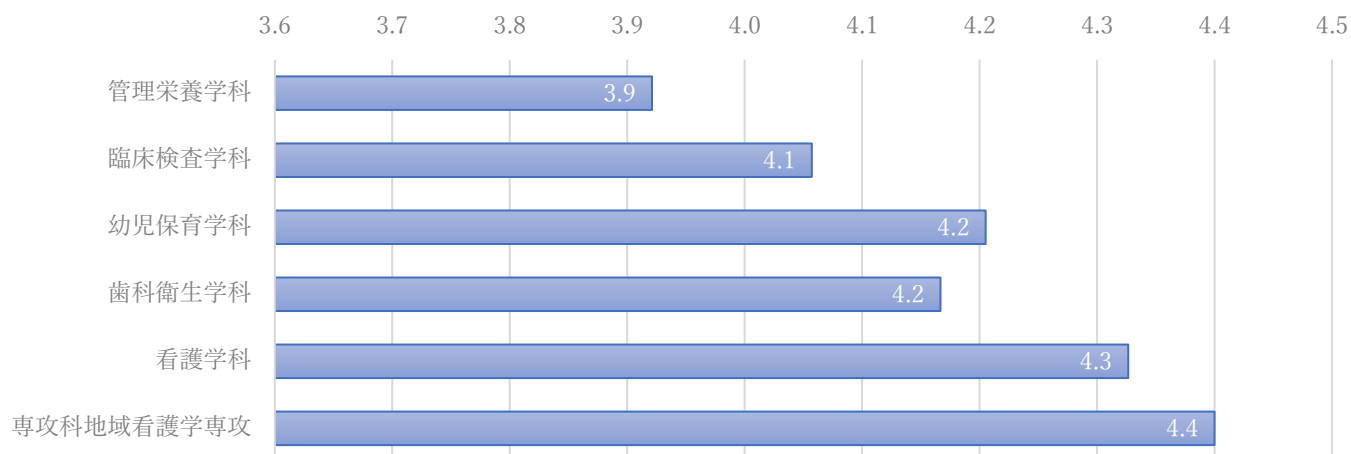


本学で身につけた知識を倫理的観点や責任を考慮し、自分から行動することができるようになったと思いますか
 [1 (まったく思わない) ← →5 (十分にできたと思う)]

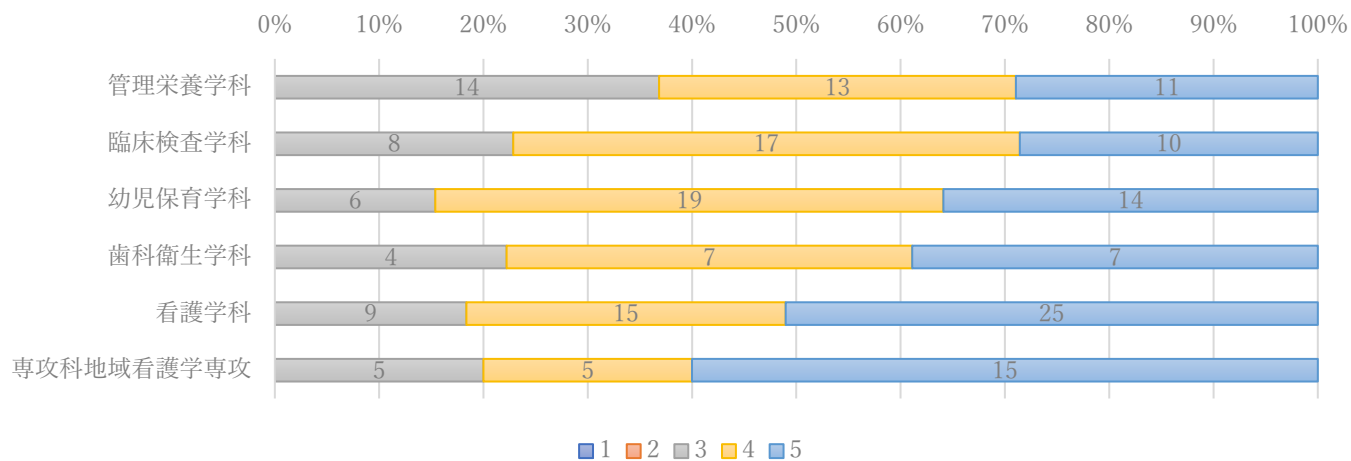
平均：4.18



倫理的行動：学科別平均

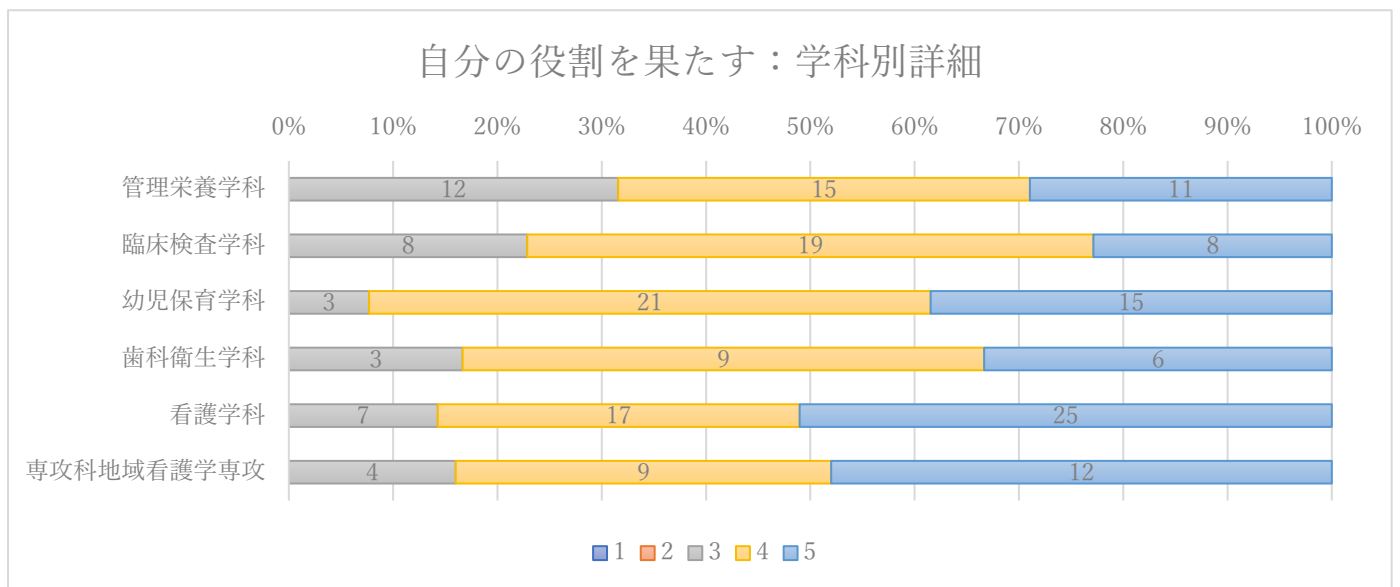
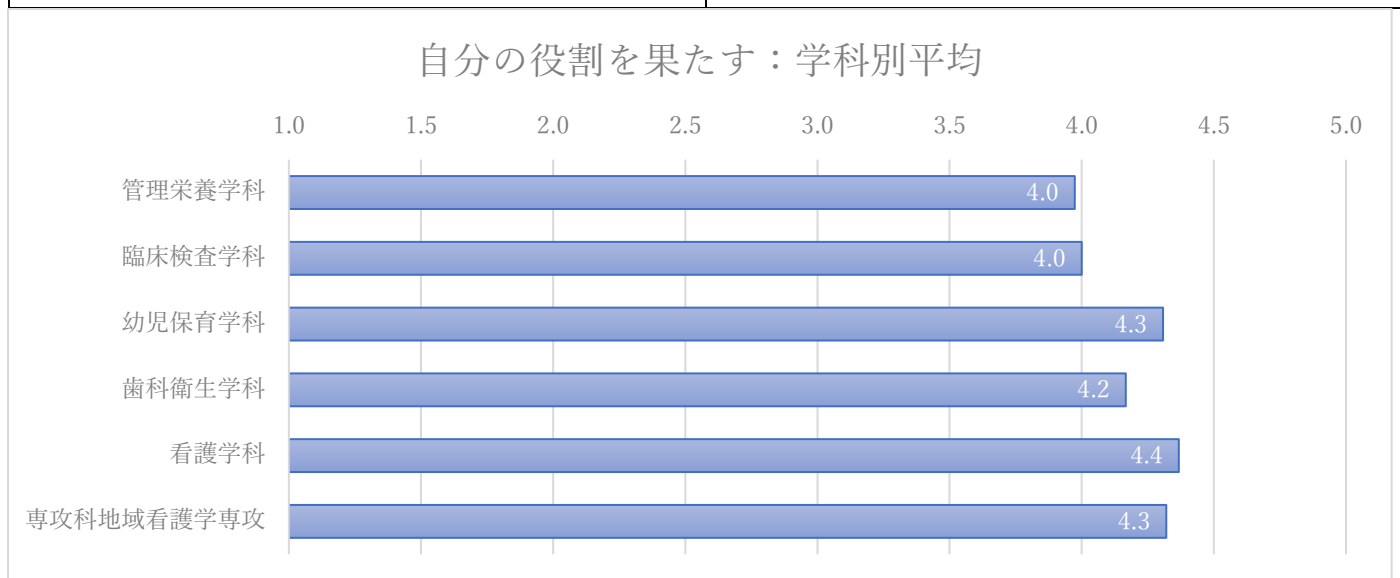
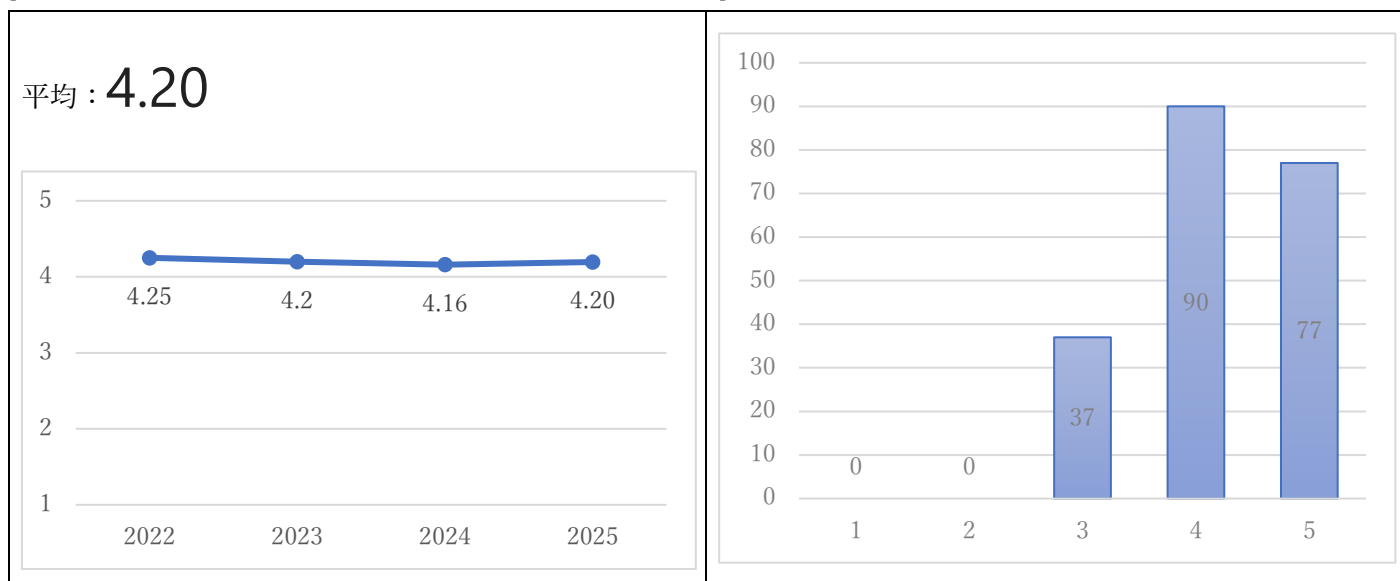


倫理的行動：学科別詳細



周囲の人々の意見を聴き、お互いに理解し合いながら、自分の役割を果たすことができるようになったと思いますか

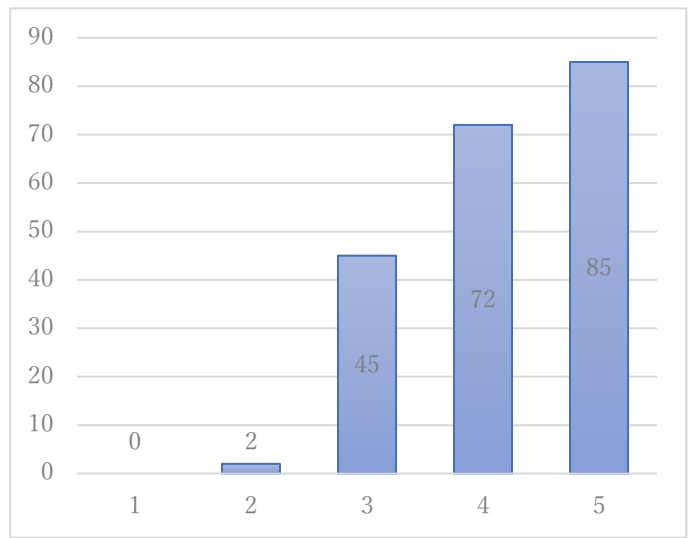
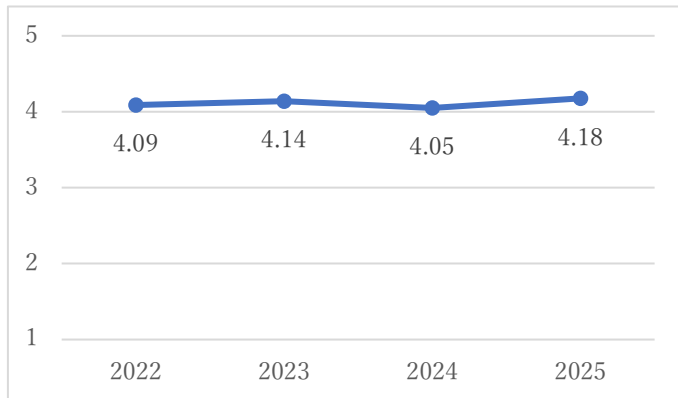
[1 (まったく思わない) ← →5 (十分にできたと思う)]



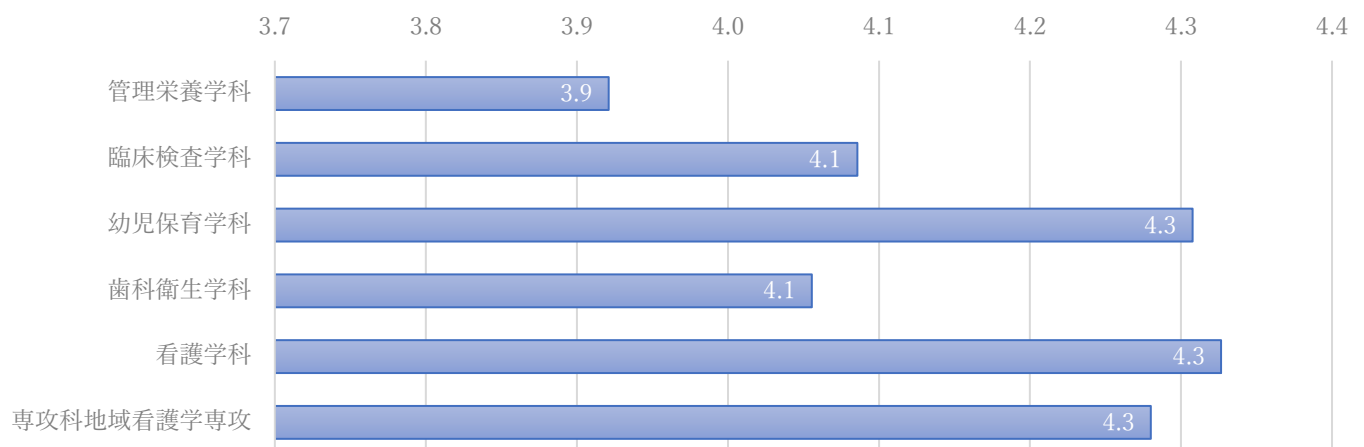
コミュニケーション力は向上したと思いますか

[1 (向上していない) ← →5 (向上した)]

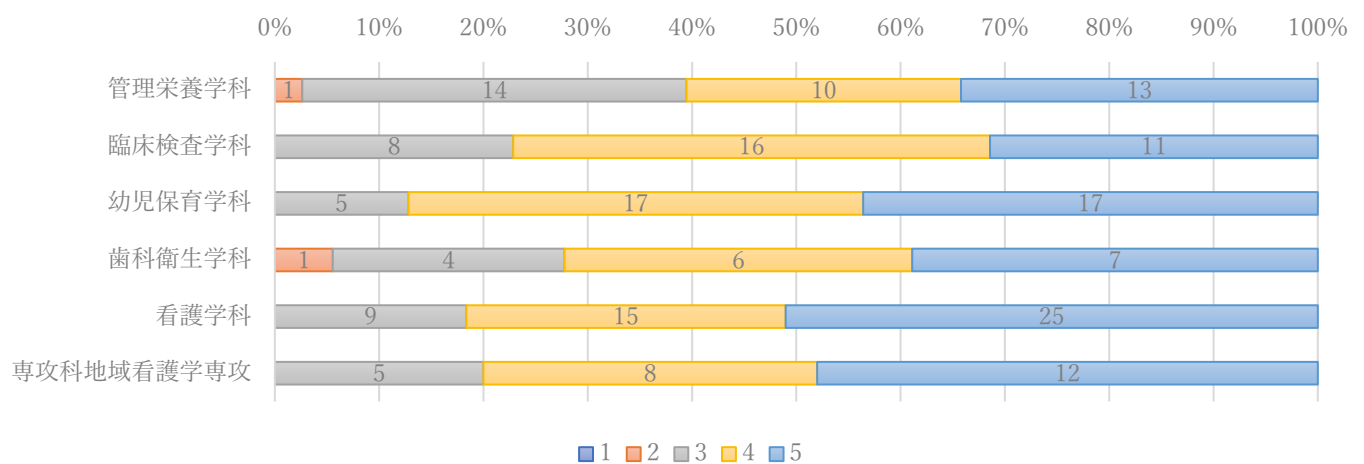
平均 : 4.18



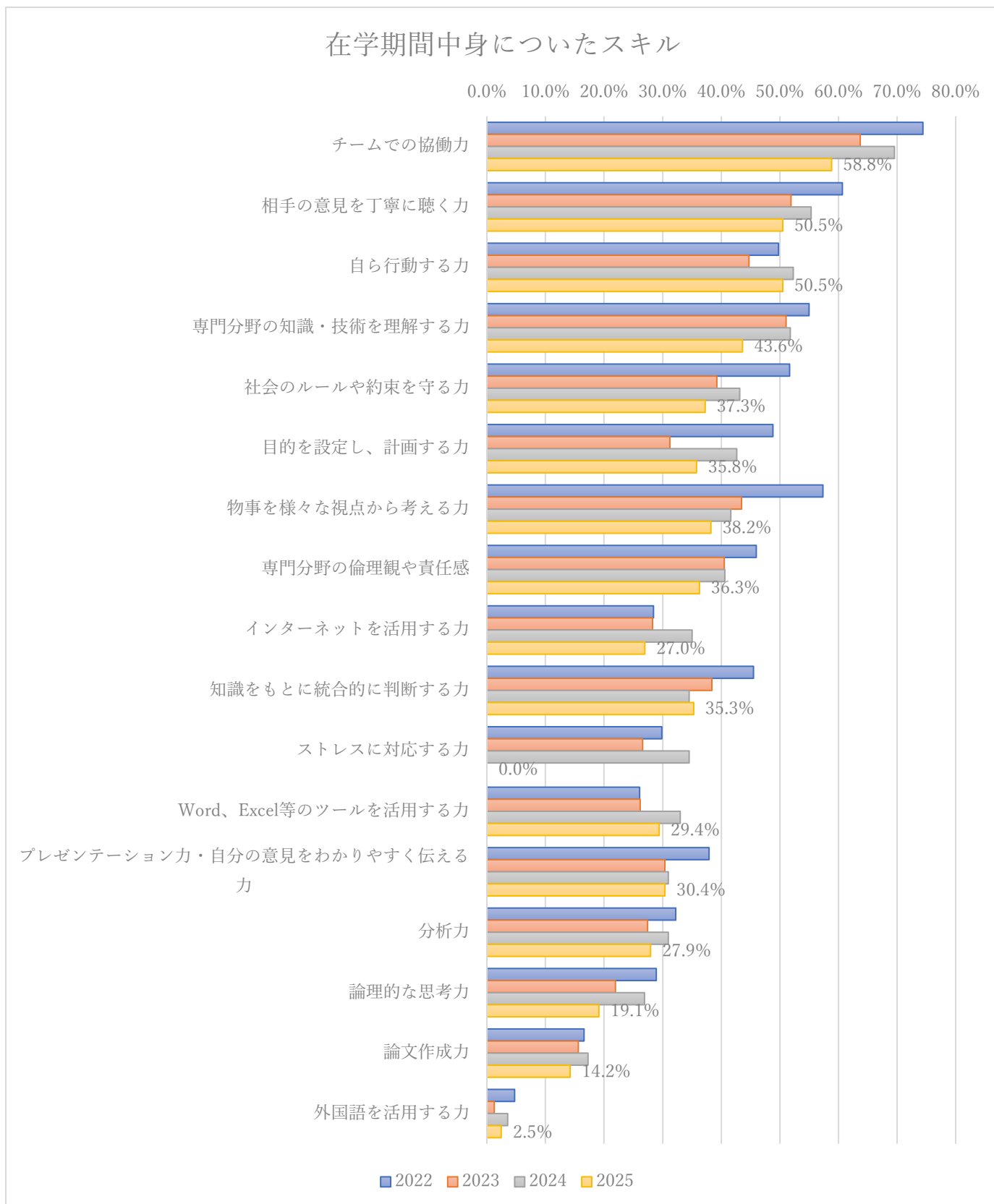
コミュニケーション力向上：学科別平均



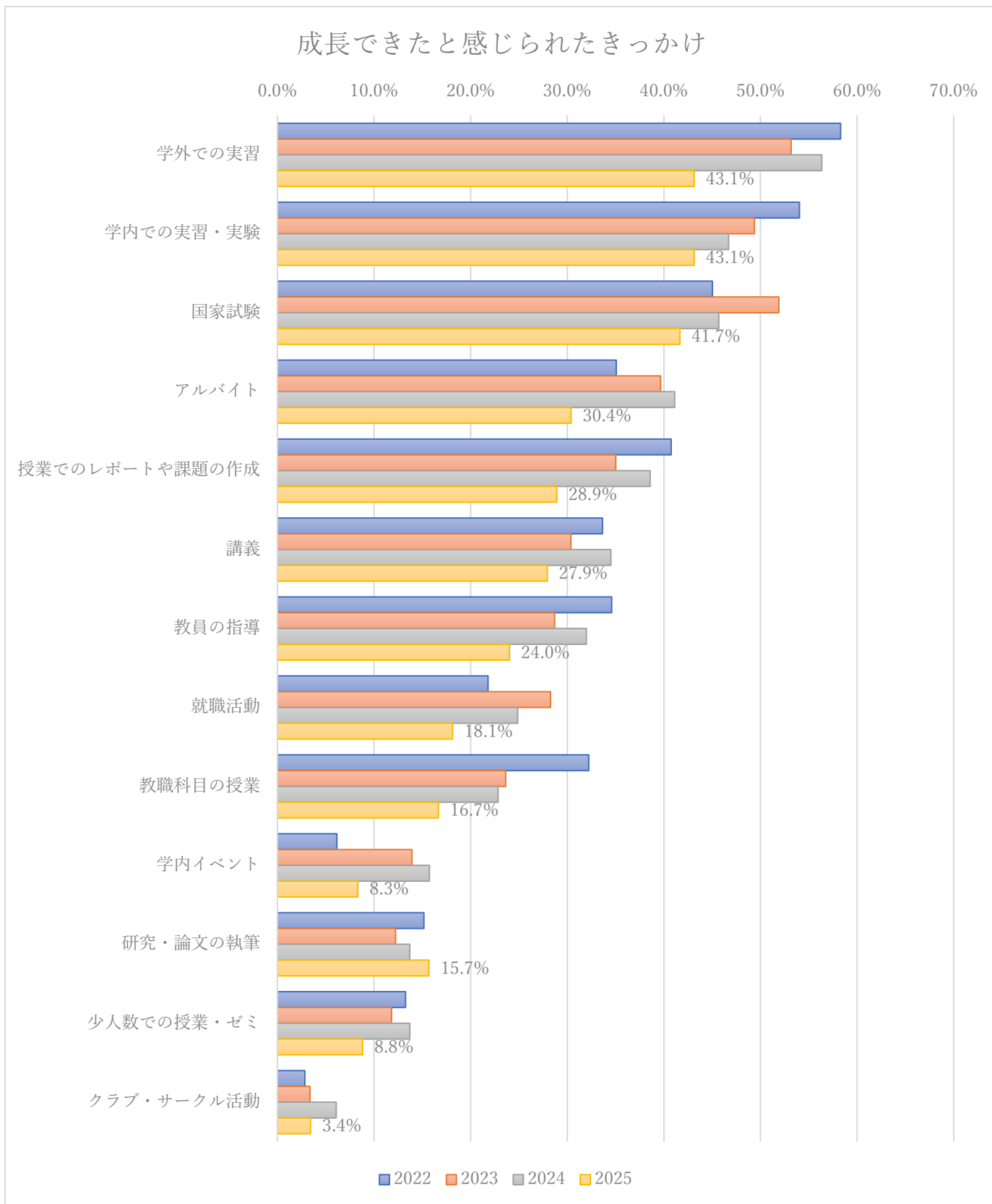
コミュニケーション力向上：学科別詳細



在学期間中に身についたと思うスキルについて、該当するもの全てをチェックして下さい



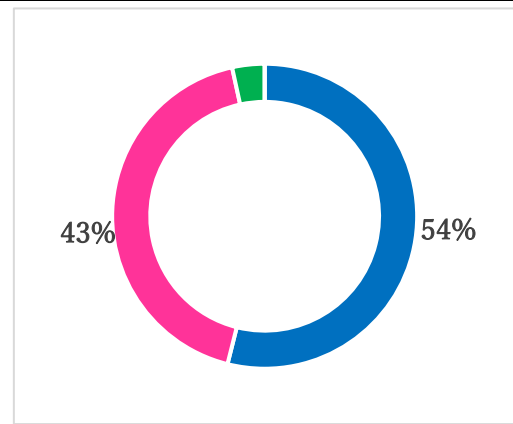
自分自身が成長できたと感じられるきっかけになった出来事について、該当するもの全てにチェックをして下さ



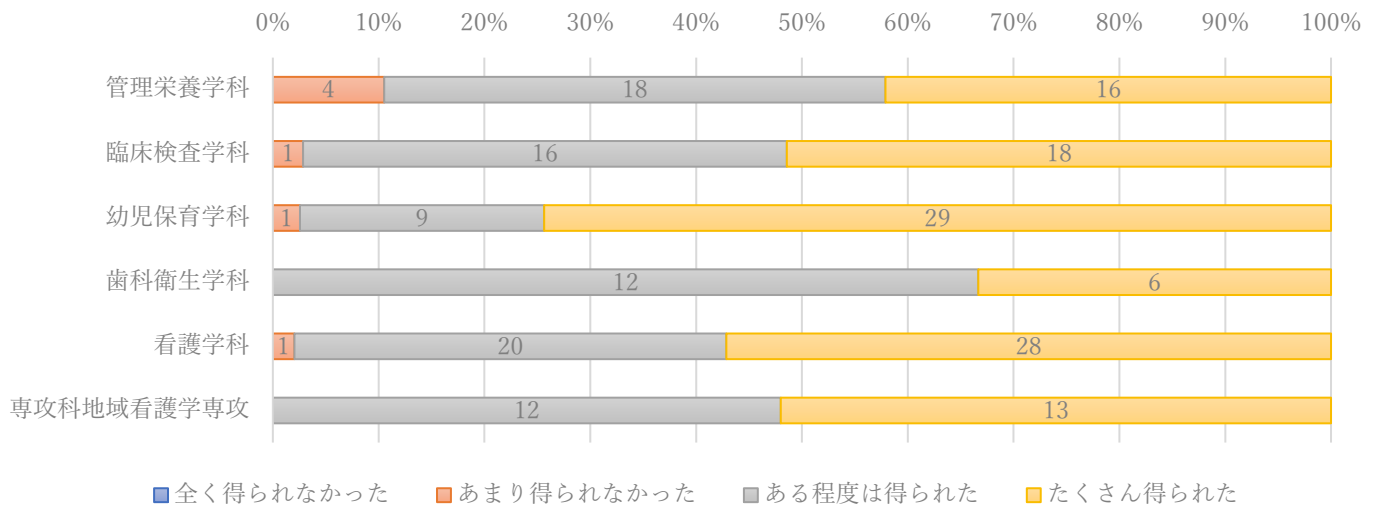
■ 学生生活について

学友や同じ道を志す仲間は得られましたか

●たくさん得られた	110
●ある程度は得られた	87
●あまり得られなかった	7
●全く得られなかった	0



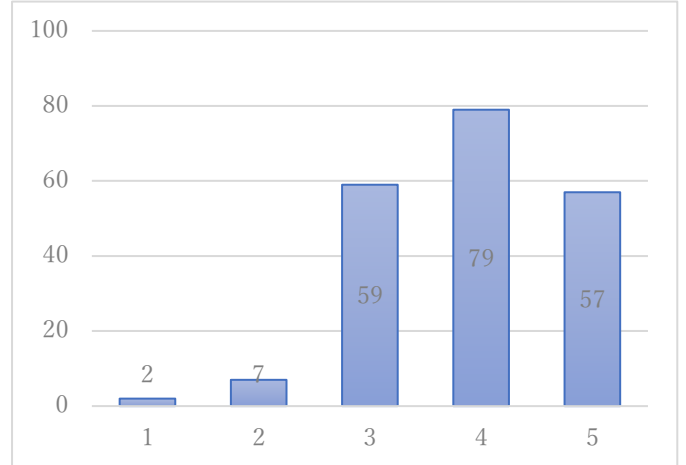
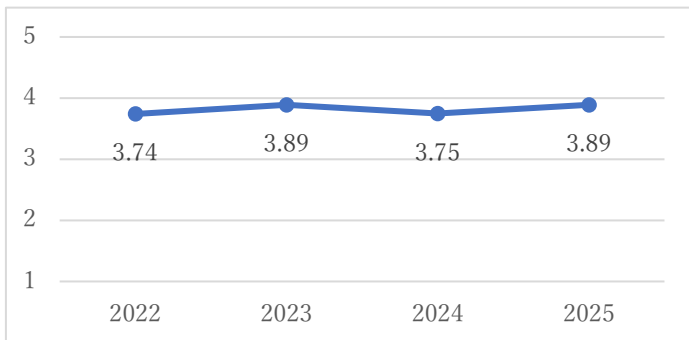
学友や同じ道を志す仲間は得られたか：学科別



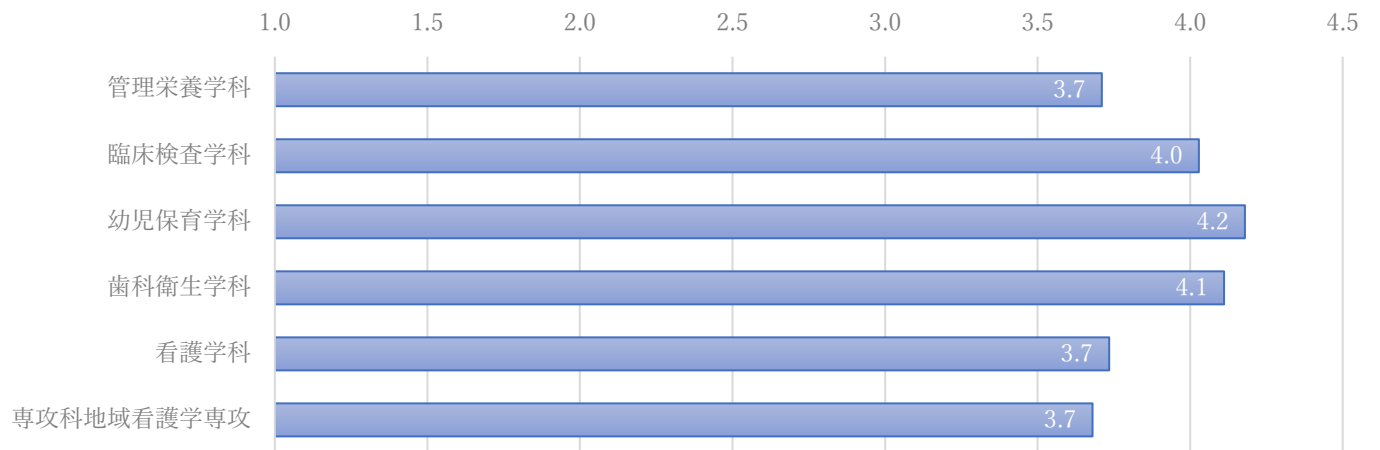
本学在学中の学生生活の満足度を評価して下さい

[1 (不満) ←→5 (満足)]

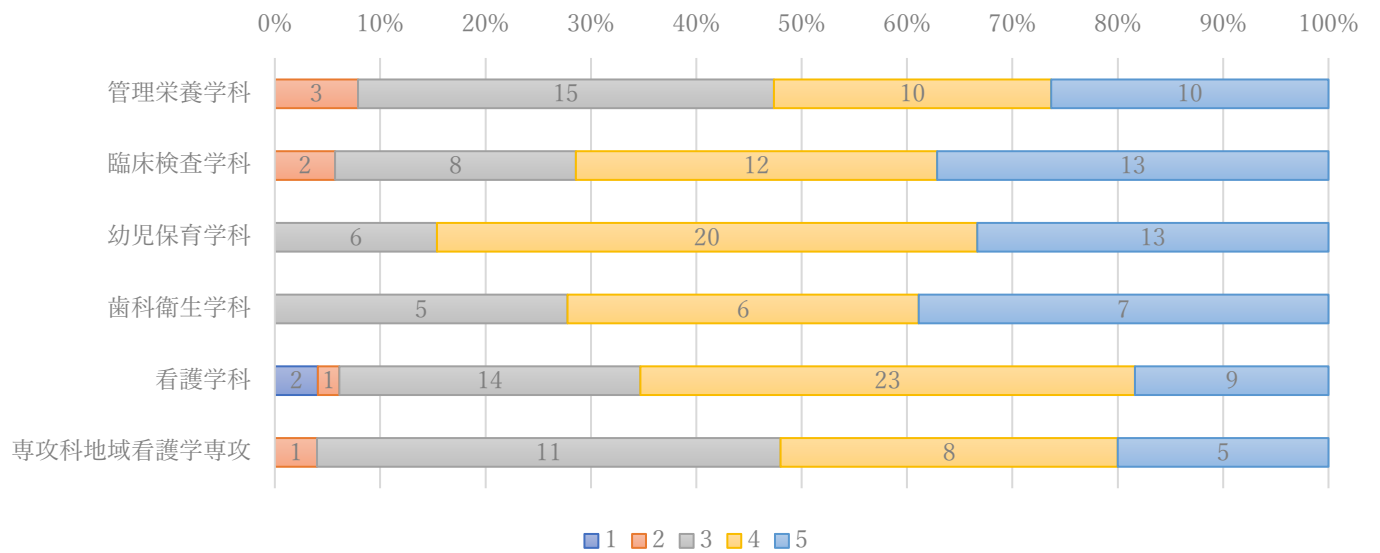
平均：3.89



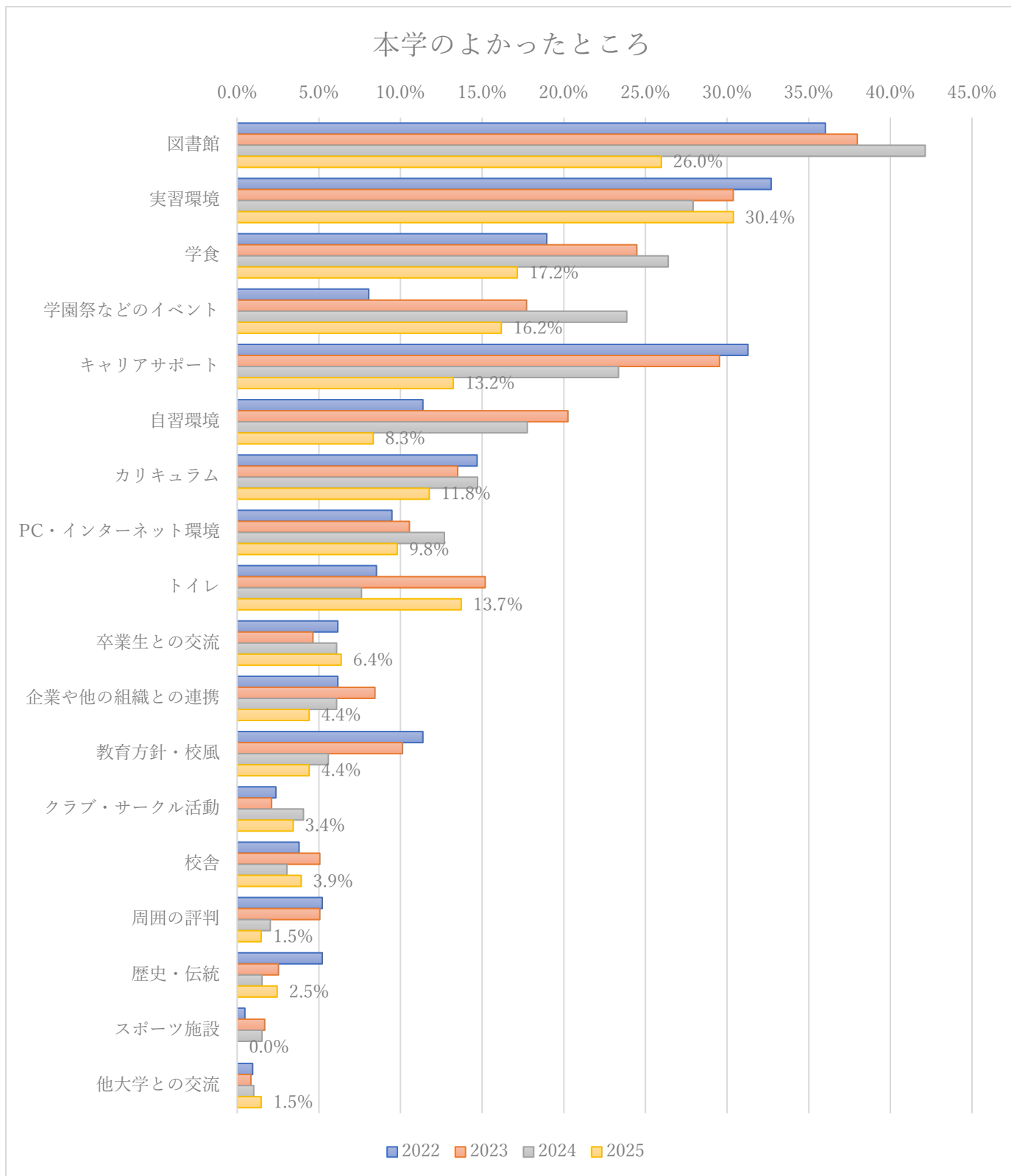
学生生活の満足度：学科別平均



学生生活の満足度：学科別詳細

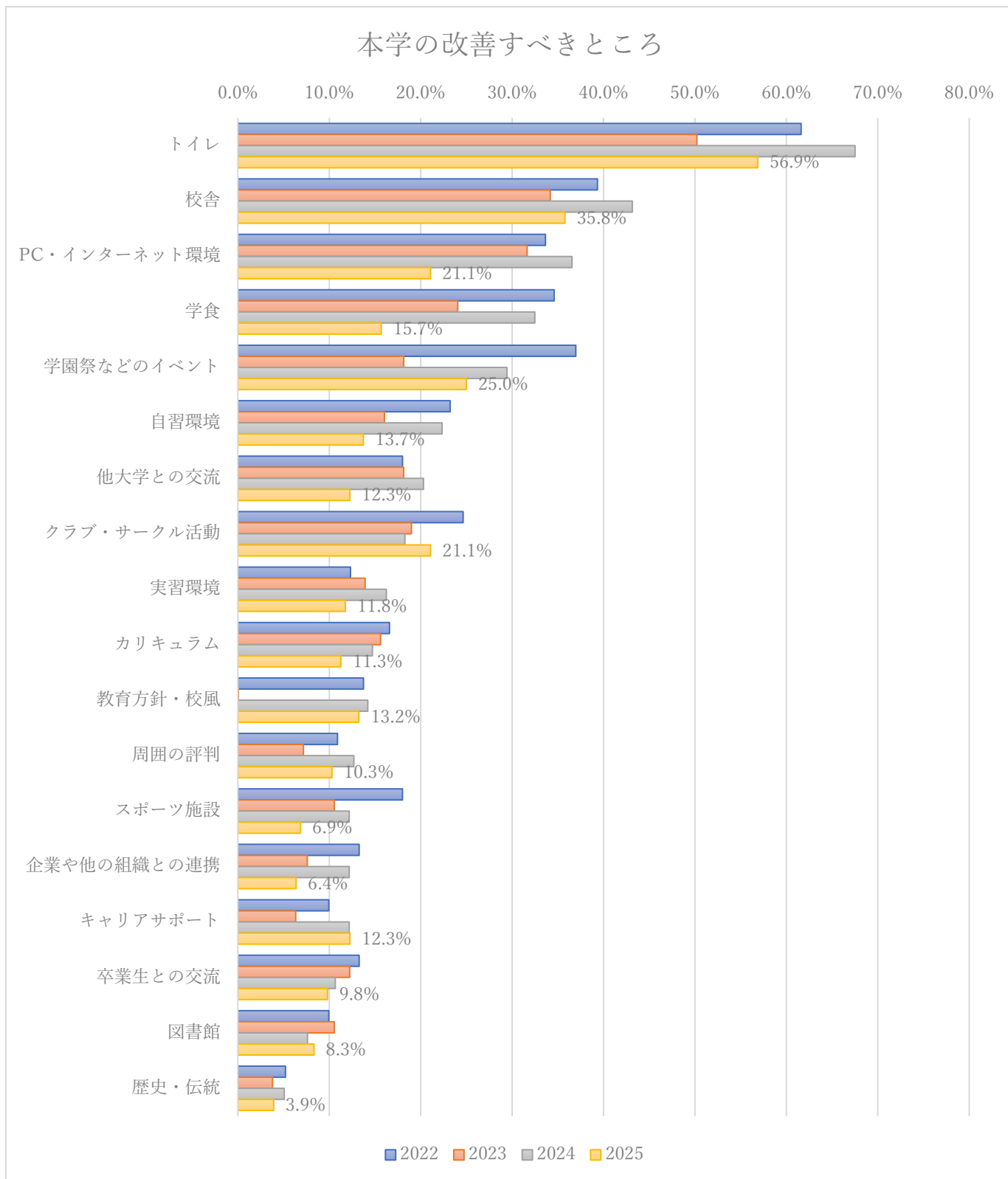


本学で学生生活を過ごして、本学のよかったと思う項目を全てチェックして下さい



- 「なし」と回答した人は0.5%

前問とは逆に、本学で学生生活を過ごして、本学の改善するとよいと思う項目を全てチェックして下さい



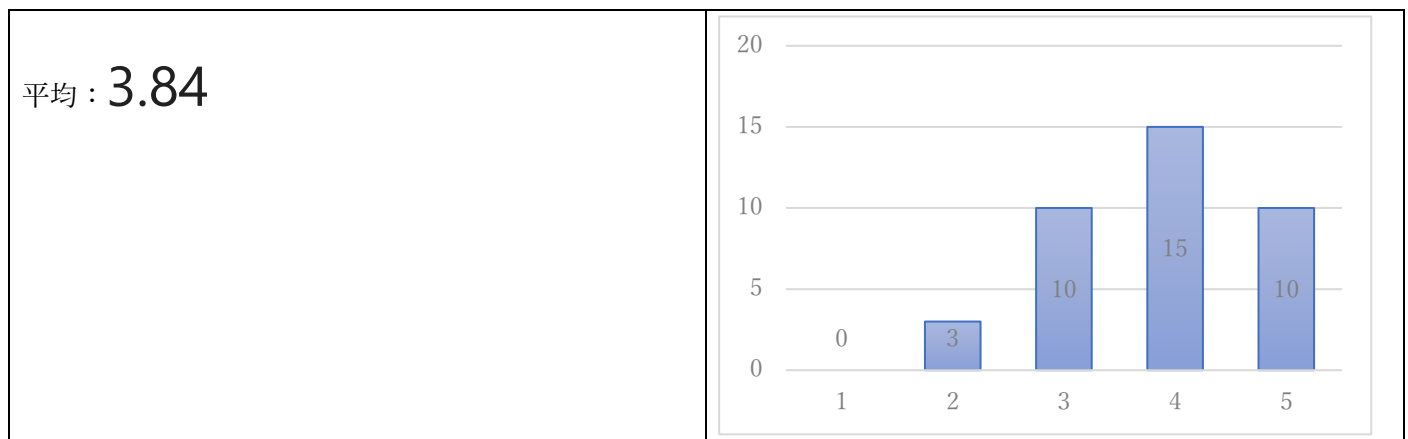
- 「なし」は0.5%
- その他の意見：「雨漏りをなおしてほしいです」「早めの報連相と教職員間での共有の確実化」「エレベーター」

■ 学科別の質問：管理栄養学科

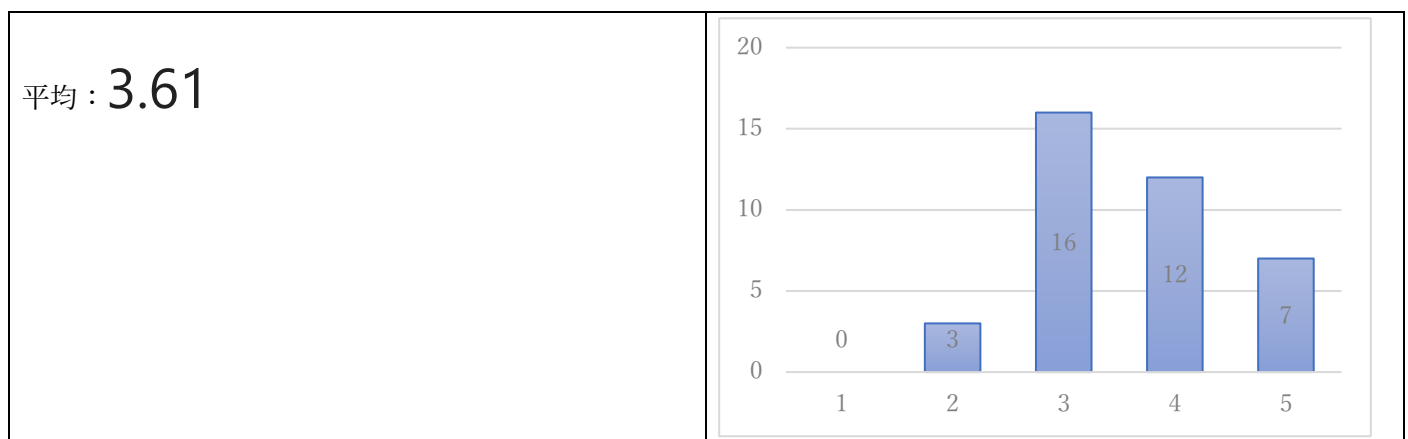
本学科での学修により、次に挙げる能力はそれぞれの程度獲得できたと思いますか。

[1 (獲得できていない) ← →5 (十分に獲得できた)]

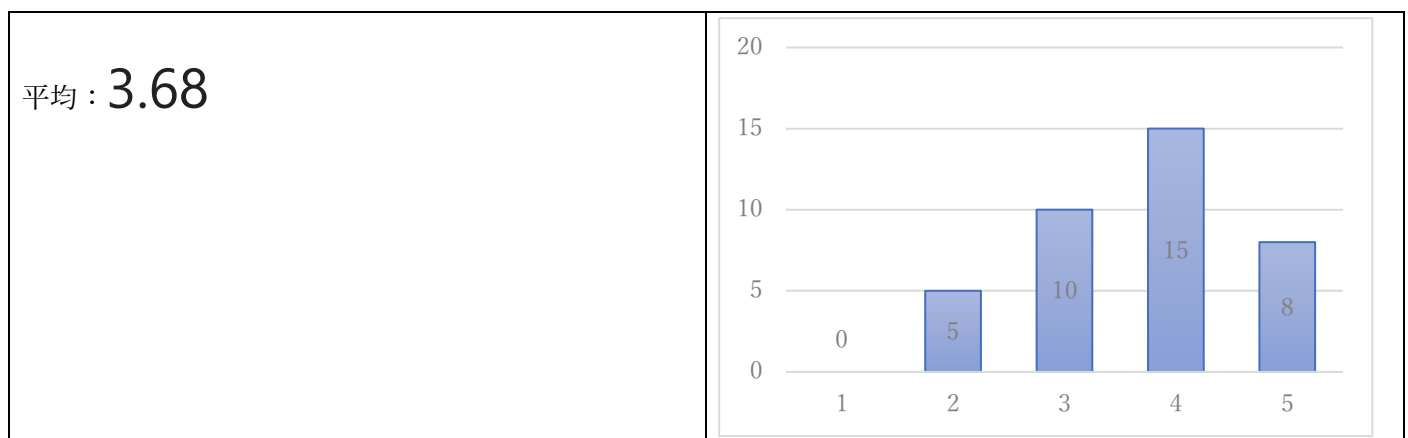
健康の保持・増進に貢献するため、食・栄養に関わる専門的知識を適切に活用する能力



食と栄養に関する知識と技術を獲得し、自らの意見をまとめて適切な情報を発信する能力

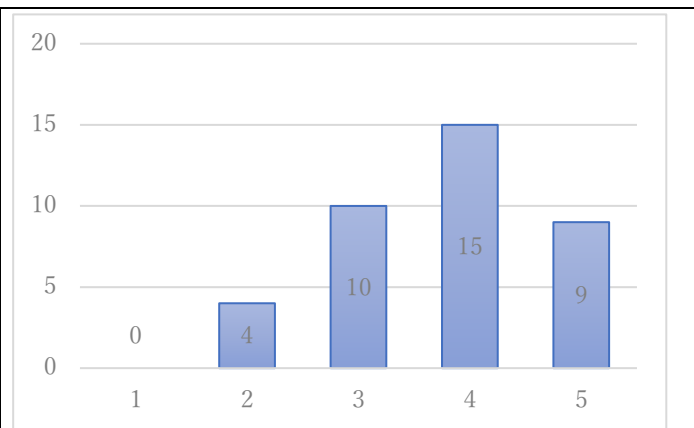


食生活習慣の改善を通して健康増進に寄与するため、自ら課題を立て、その解決に取り組む能力



食と栄養の重要性を伝えると同時に、関連分野の人々からも意見を聴くことによって、相互に理解し、尊重し合いながら医療や教育など生活全般における自らの役割を果たす能力

平均：3.76



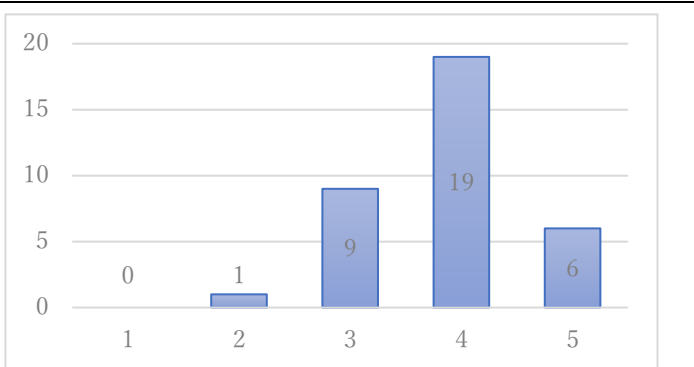
■ 学科別の質問：臨床検査学科

本学科での学修により、次に挙げる能力はそれぞれどの程度獲得できたと思いますか。

[1 (獲得できていない) ← → 5 (十分に獲得できた)]

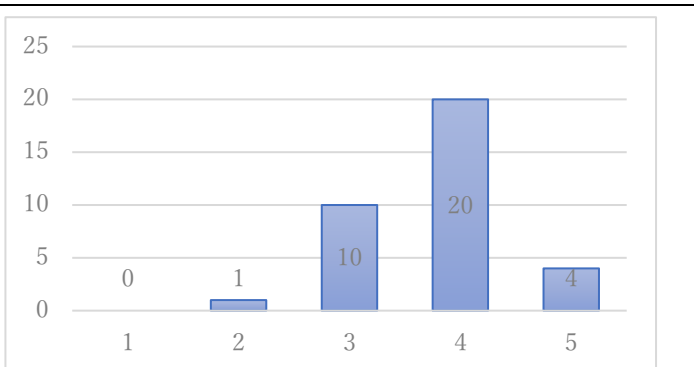
臨床検査技師として、専門性の高い知識と技術を身につけ、その内容と意義を説明できる能力

平均：3.86



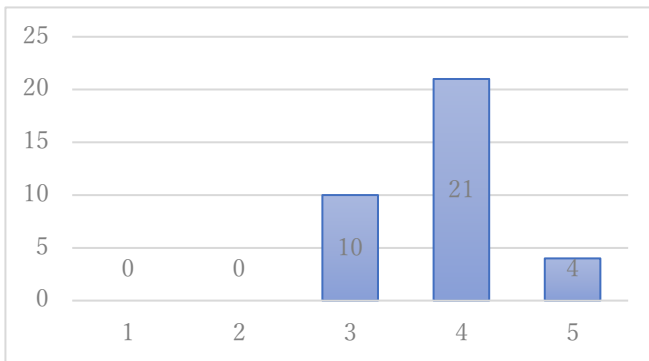
医療および臨床検査分野において、科学的根拠に基づいた実践力や研究能力

平均：3.77



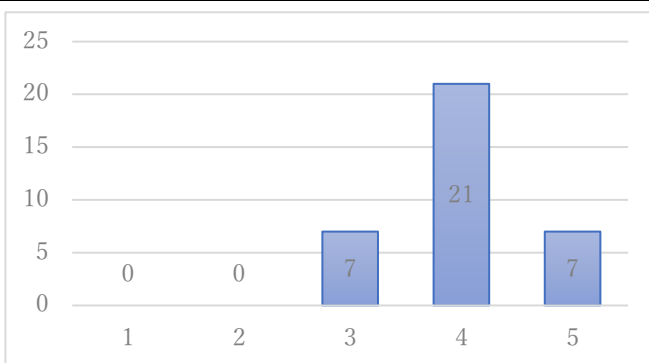
地域医療の発展やチーム医療に仲間と協働して取り組み、倫理的視点に基づき自ら行動することができる能力

平均：3.83



多様な人々と互いの立場を尊重しながらコミュニケーションを図り、専門的職業人として臨床検査技師に求められる役割を果たす能力

平均：4.00



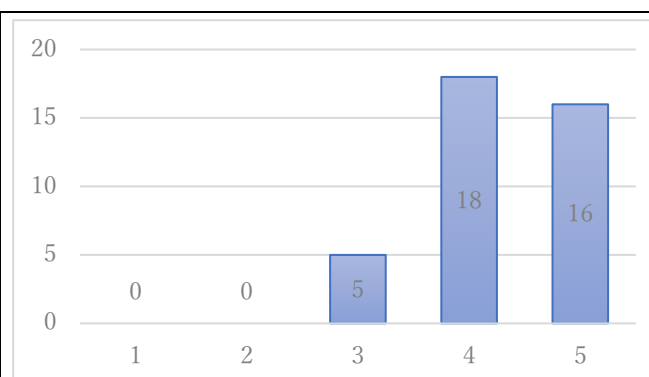
■ 学科別の質問：幼児保育学科

本学科での学修により、次に挙げる能力はそれぞれの程度獲得できたと思いますか。

[1 (獲得できていない) ← → 5 (十分に獲得できた)]

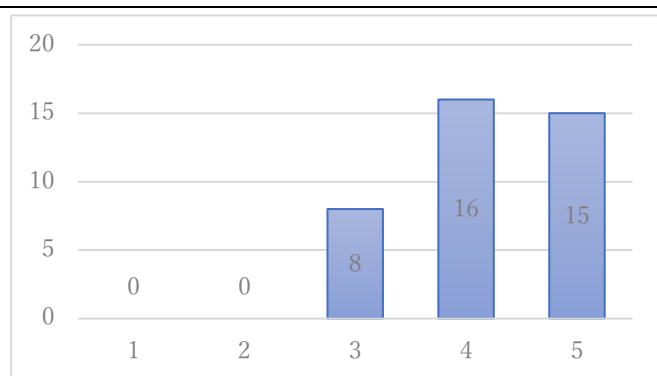
子どもの健やかな成長のための教育・保育に必要な知識と技能

平均：4.28



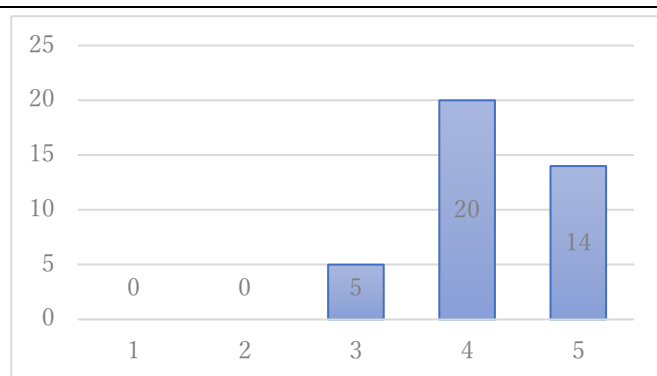
子どもの心身の発達を支援するため、一人ひとりの発達特性に応じた指導をする力

平均：4.18



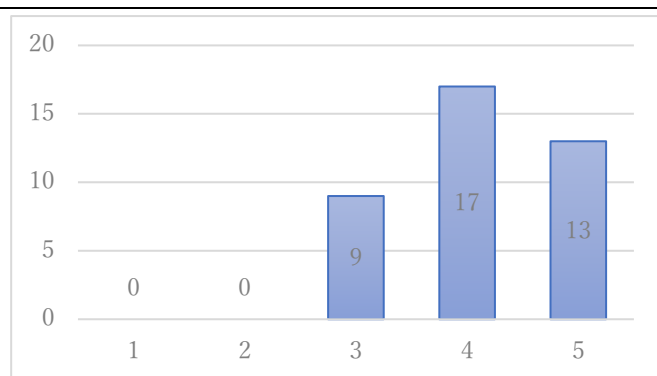
環境を通して行う教育の意義を理解し、健やかな成長に適した環境を構成する能力

平均：4.23



個別最適な保育に関する指導を行うための保育の指導計画を立案し実践する能力

平均：4.10

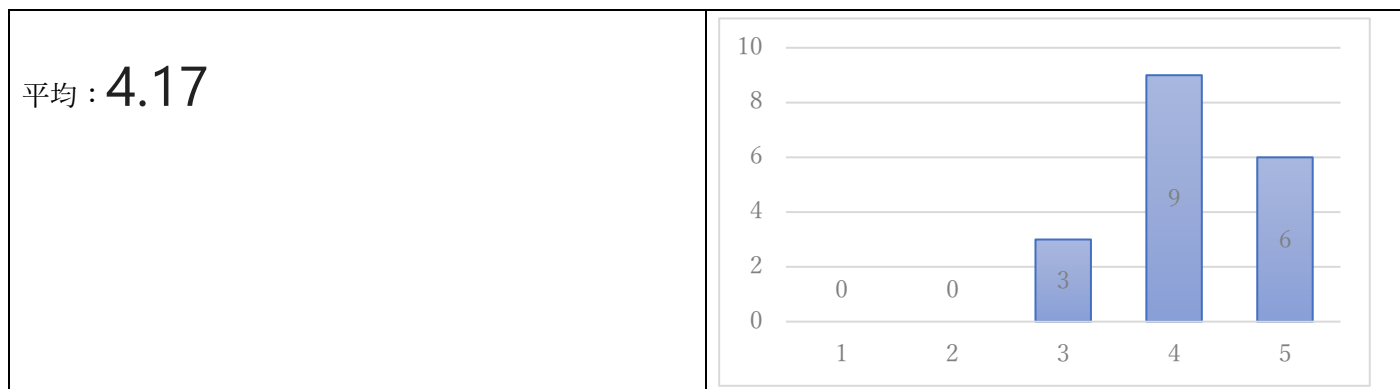


■ 学科別の質問：歯科衛生学科

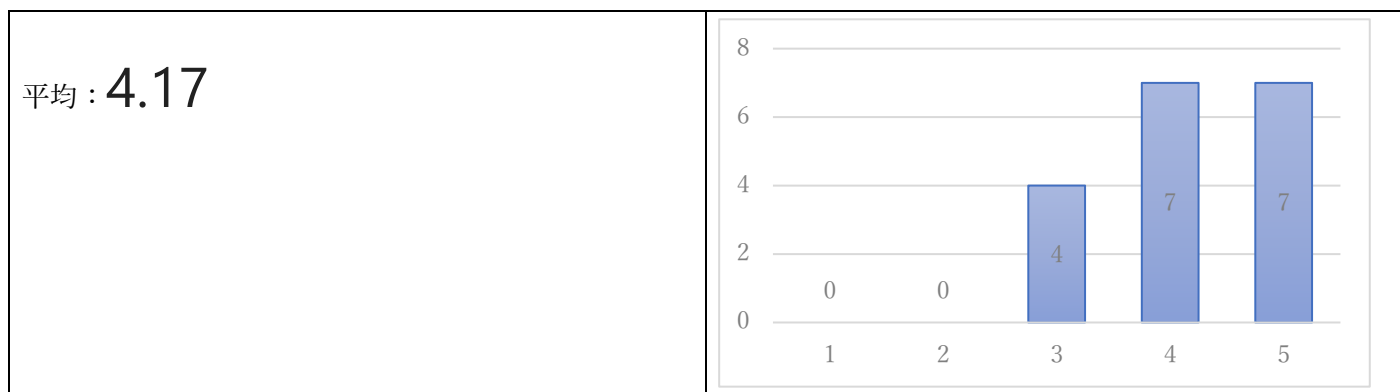
本学科での学修により、次に挙げる能力はそれぞれの程度獲得できたと思いますか。

[1 (獲得できていない) ← →5 (十分に獲得できた)]

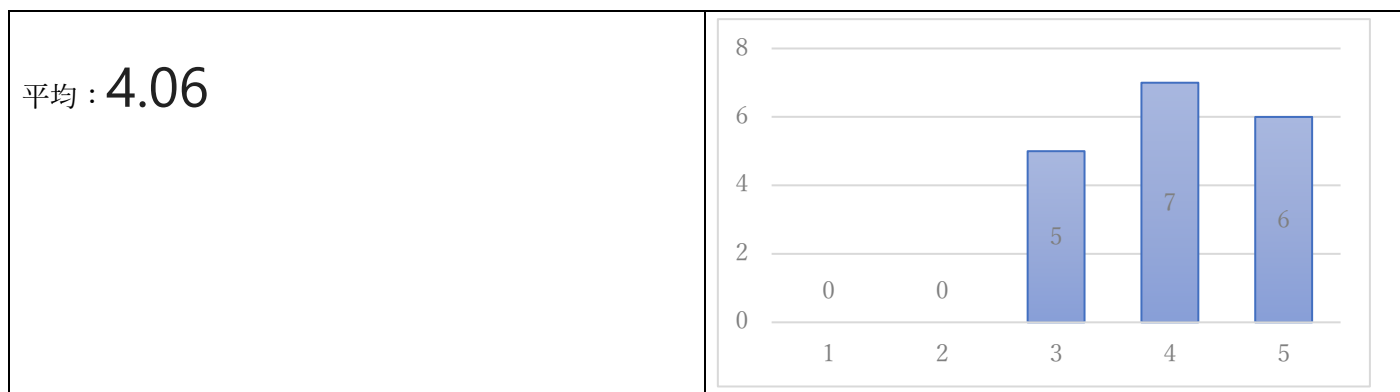
専門的知識と技能を身につけ思考力・判断力を高めることにより、口腔衛生管理と健康支援をする能力



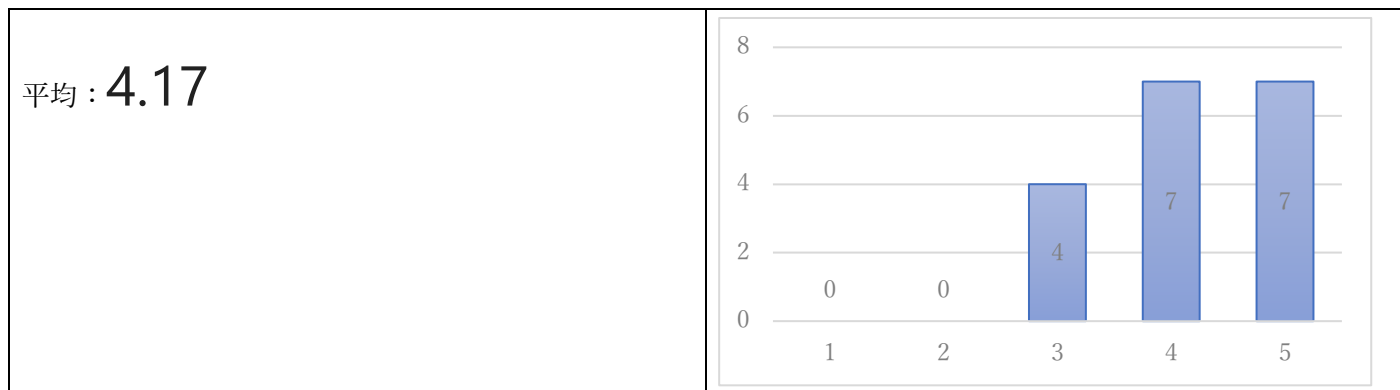
傾聴する姿勢と自身の考えを伝えるための専門職として必要なコミュニケーション能力



倫理的な観点から判断でき、対象者の最善の利益を考えた行動をとる能力



継続的な口腔健康管理を行うために、多職種や地域住民と協働・連携する能力

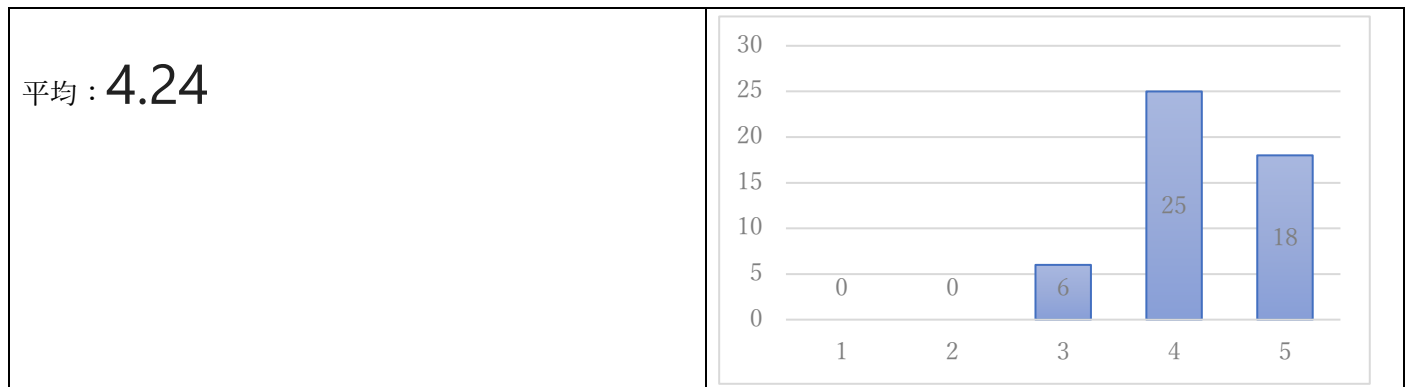


■ 学科別の質問：看護学科

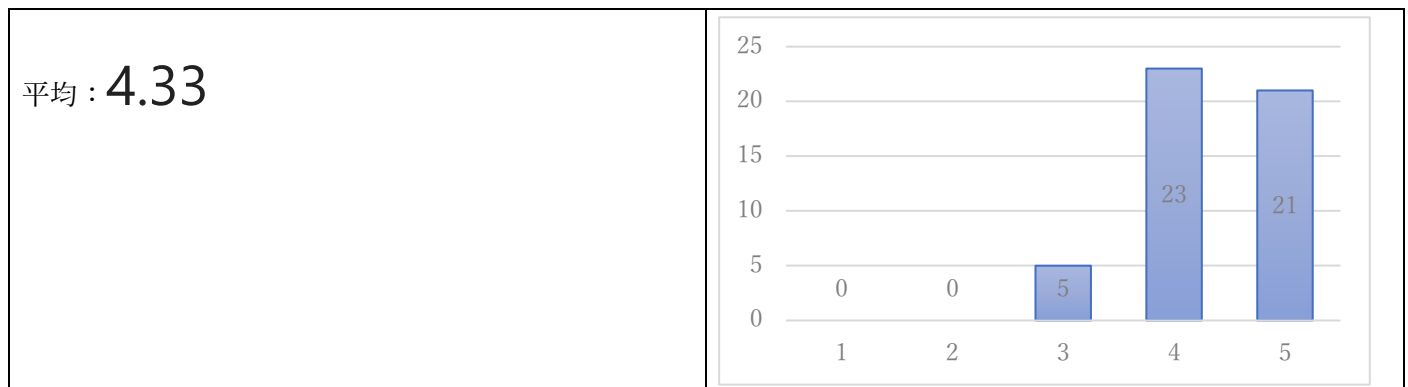
本学科での学修により、次に挙げる能力はそれぞれの程度獲得できたと思いますか。

[1 (獲得できていない) ← →5 (十分に獲得できた)]

看護専門職として、いかなる場においても自らを律して行動する能力

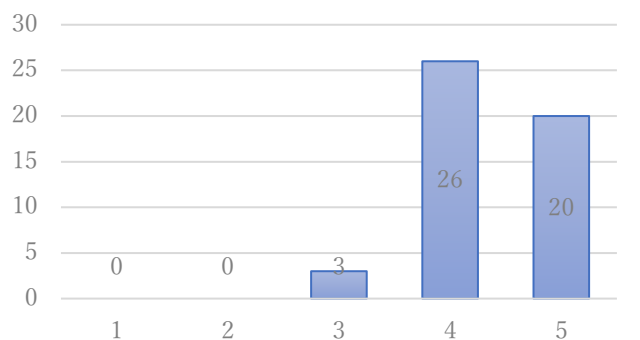


あらゆる人々の価値観をありのまま受け入れ、看護専門職として関係を構築する能力



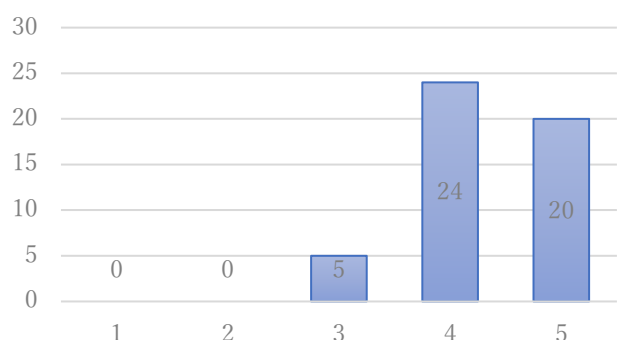
看護専門職として必要な専門分野の知識を習得し、得られた専門的知識を用いて科学的に思考することで、対象の健康問題およびその解決策を表現する能力

平均 : 4.35



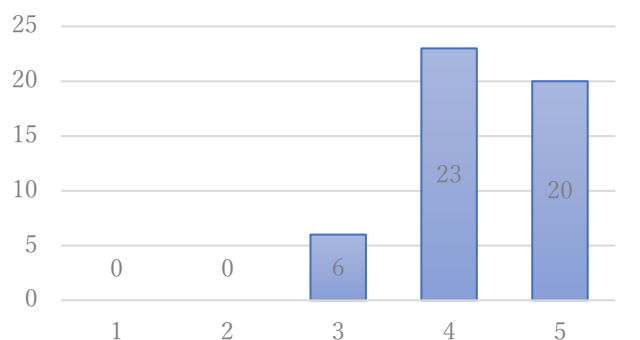
看護技術の原理原則を説明することができ、対象の状態・状況に合わせた看護援助を判断し、安全かつ正確に実施する能力

平均 : 4.31



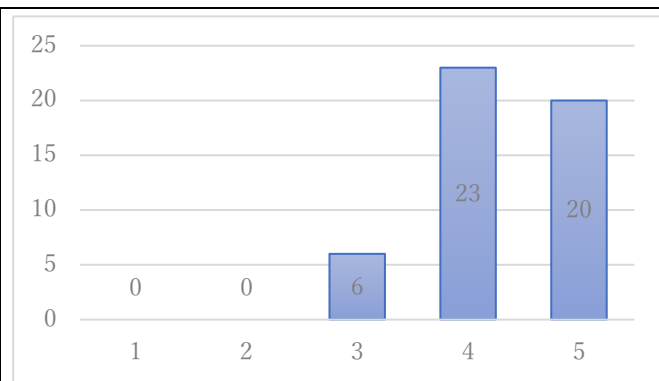
地域包括ケアシステムにおける保健・医療・福祉専門職の役割について説明することができ、地域で生活する人々とその家族の健康と生活の継続的な支援に向け、チームの一員としての役割を担う基礎的な行動をとる能力

平均 : 4.29



社会情勢の変化を見据えて就職後の多様なキャリアの可能性を描き、自分の能力の適切な評価のもとに、その実現に向けて継続して取り組むことができる能力

平均：4.29



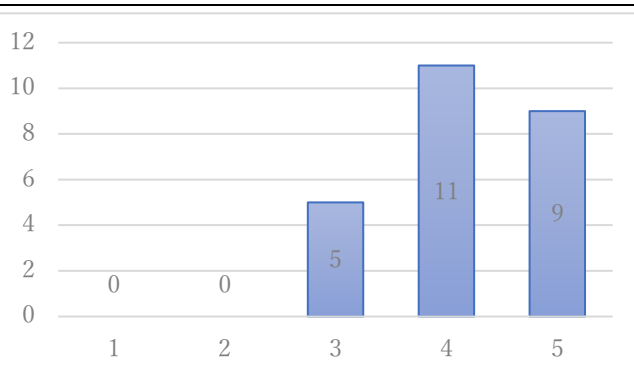
■ 学科別の質問：専攻科地域看護学専攻

本学科での学修により、次に挙げる能力はそれぞれの程度獲得できたと思いますか。

[1 (獲得できていない) ← →5 (十分に獲得できた)]

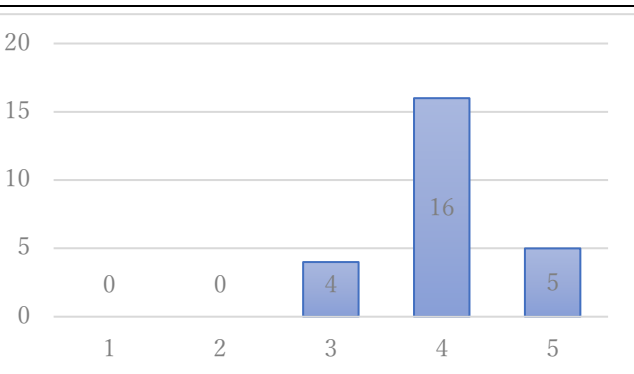
健康課題の解決のために対象や地域住民、関係機関とのパートナーシップのもとに必要な支援を考える能力

平均：4.16



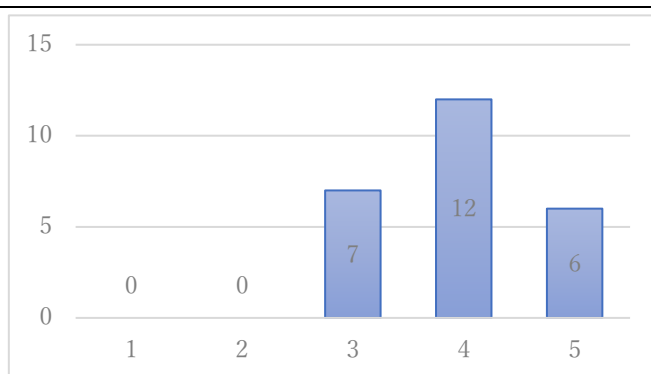
修得してきた看護学と公衆衛生看護学の知識・技術を用いて個人や家族、集団、地域を統合的に理解し、量的質的データに基づきアセスメントし、対象の健康課題を明確にできる能力

平均：4.04



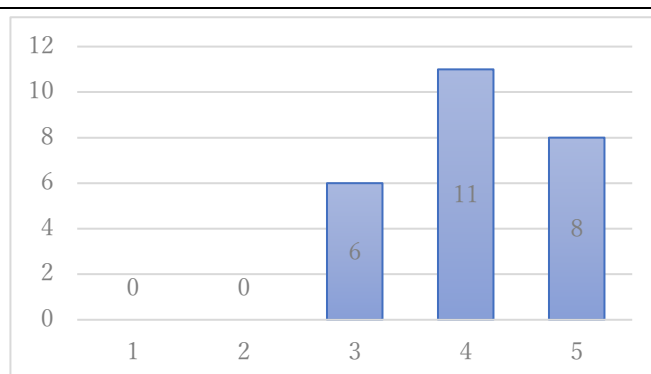
国や地方自治体が掲げる健康施策を理解し、地域診断に基づいて課題解決のための方策を企画・立案する能力

平均：3.96



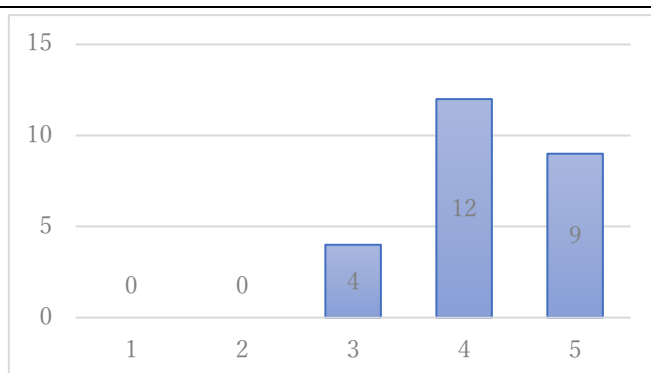
あらゆる人や組織、機関との協働のもと、根拠と説得力をもって自身の考えを伝え、チームの中での役割を理解して行動する能力

平均：4.08



対象のもつ権利を擁護する看護専門職としての役割を意識し、倫理的な問題に対して、多面的に物事を捉え、状況に応じた最善策を見出す能力

平均：4.20



看護に関する自らの疑問や健康に関連する事柄についてデータを収集し、科学的な根拠に基づいて論理的思考をもって研究する能力

平均：3.84

